



HONG KONG
TOURISM BOARD
香港旅遊發展局



홍콩 수학여행 프로그램



목차

- ◆ 관광지
- ◆ 박물관
- ◆ STEAM
- ◆ 문화 유산
- ◆ 자연 활동과 보호
- ◆ 아트 허브
- ◆ 학생 단체 관련 상품
- ◆ 숙박시설



HONG KONG
TOURISM BOARD
香港旅遊發展局



관광지



홍콩 오션 파크

◆ 1. 학생 교육 프로그램

→ 1A. 교육 프로그램 (중국본토와 해외 학생 대상)

◆ 2. 가족 프로그램

→ 2A. '오피니언 리더'되기 시리즈

→ 2B. 어린이 탐험가 클럽 Young Explorer's Club

(18개월-36개월은 부모 동반, 만3-6세는 부모 동반 없이 진행)

→ 3. 어린이 교육 프로그램

→ 3A. 시즌별 어드벤처 캠프 시리즈

→ 3B. 어린이 디스커버리 클럽

◆ 4. 홍콩 에코 & 문화 도보 탐험

→ 4A. 디스커버리 프로그램 + 나이트 투어 + 현지 학교 탐방



홍콩 오션파크 - 학생 단체

- ◆ 1A. 해외 학생 교육 프로그램 (HK\$280 - 340)
- ◆ 웹사이트: [이곳을 클릭](#)

프로그램	내용	연령	교육시간	가격	언어	수용인원
Ocean Discovery	상어의 보호와 생태에 관련된 물리학, 과학적 지식을 배워보는 시간	6 - 17	1.5 시간	HK\$280 - 340	영어, 중국어	15 - 30
Rainforest Discovery	인간과 열대우림 사이의 관계를 인터랙티브 워크숍을 통해 배워보는 시간	6 - 17	1.5 시간	HK\$280 - 340	영어, 중국어	15 - 30
Rides Discovery	놀이기구의 디자인이 어떻게 만들어졌는지 배워보는 시간	6 - 17	1.5 시간	HK\$280 - 340	영어, 중국어	15 - 30
Education Talk	동물과 환경보호에 관한 강의	6 - 17	45분	HK\$280 - 340	영어, 중국어	200+





홍콩 오션파크 - 가족단체

프로그램	내용	연령	교육시간	가격	언어	수용인원
2A. '오피니언 리더'되기 시리즈	프로그램을 통해 동물 보호 "오피니언 리더" 되기를 연습해본다	6 - 12	1 시간	HK\$120	영어, 중국어	16
2B. 어린이 탐험가 클럽	자연과 함께 성장하는 어린이가 되는 여러 단계의 프로그램을 제공한다	1.5-6	1.5 시간	HK\$360	영어, 광둥어	12





홍콩 오션파크 - 학생 교육 프로그램

프로그램	내용	연령	교육시간	가격	언어	수용인원
3A. 시즌별 어드벤처 캠프 시리즈	'자연이 작동하는 법' 과 '실험을 통한 배움' 을 통합 제공하는 캠프로 어린이들은 자신의 관심사에 따라 세계와 자신에 대해 자신만의 속도로 배워보게 된다.	4 - 11	3일반 - 5일	HK\$2,000 - 4,200	영어, 광둥어	24
3B. 어린이 디스커버리 클럽	해양을 주제로 한 교육 프로그램으로, 재미있는 게임을 하고 전시관의 동물을 둘러본 뒤, 동물 보호를 주제로 자신만의 엽서를 만들 수 있다.	4-7	3 시간	HK\$550 - 650	영어, 중국어	10 - 12





홍콩 오션파크 - 홍콩 에코 & 문화 도보 프로그램

◆ 4A. 3가지를 2일동안 즐기는 프로그램

디스커버리 3가지 프로그램 중

1개 선택

Ocean Discovery

Rainforest Discovery

Rides Discovery



나이트 투어



현지 학교
탐방

연령	교육시간	가격	언어	수용인원
12 - 17	2 일	HK\$520	영어, 중국어	15 - 150





홍콩 디즈니랜드

- ◆ 디즈니 유스 프로그램 (Disney Youth Program)은 어린이 및 청소년 그룹들에 홍콩 디즈니랜드에서 배우고, 놀고, 공연하고, 즐거운 시간을 보낼 수 있도록 디즈니랜드가 특별히 기획한 독창적인 학습 프로그램입니다.
- ◆ 4가지 타입의 디즈니 유스 프로그램
 - 디즈니 유스 에듀케이션 시리즈 (Disney Youth Education Series (Y.E.S.))
 - 디즈니 테마 파크 어드벤처 (Disney Theme Park Adventures)
 - 디즈니 졸업식 (Disney Grad Days)
 - 디즈니 공연 예술 (Disney Performing Arts)
- ◆ 대상/연령대별 그룹:유치원, 초등학생, 중학생, 고등학생 (연령대별 프로그램이 다르므로, 프로그램별 상세 내용을 참고하시기 바랍니다)
- ◆ 웹사이트 : [여기를 클릭하세요](#)



디즈니 유스 에듀케이션 시리즈 (Y.E.S 프로그램)

- ◆ Y.E.S. 프로그램은 배움을 실생활에 응용하고, 학생들로 하여금 비판적 사고와 협동성 그리고 창의성을 기르는데 최적화된 프로그램입니다. 본 프로그램은 전문 디즈니 학습지도사들이 운영하며 다양한 주제를 다루고 있습니다.

유치원 대상 프로그램	웹사이트	연령	소요시간	가격	언어	수용인원
디즈니 크리에이티브 스토리텔링	여기를 클릭하세요	4 - 6	2.5 시간	HK\$225 - 290	영어, 광둥어	15 - 18
디즈니 애니메이션 매직		4 - 6	2.5 시간	HK\$225 - 290	영어, 광둥어	15 - 18
물체는 어떻게 움직이는가?		4 - 6	2.5 시간	HK\$225 - 290	영어, 중국어, 광둥어	15 - 18
초등학생 프로그램	웹사이트	연령	소요시간	가격	언어	수용인원
디즈니 애니메이션 매직	여기를 클릭하세요	6 - 11	3 시간	HK\$225 - 290	영어, 중국어, 광둥어	15 - 18
과학에서의 시너지 효과		6 - 11	3 시간	HK\$225 - 290	영어, 중국어, 광둥어	15 - 18
중학생 & 고등학생 프로그램	웹사이트	연령	소요시간	가격	언어	수용인원
디즈니 물리학 세계	여기를 클릭하세요	12 - 18	3 시간	HK\$290 - 350	영어, 중국어, 광둥어	15 - 18
글로벌 시각: 인문학 탐방		12 - 18	3 시간	HK\$290 - 350	영어, 광둥어	15 - 18
성공적인 커리어를 위한 디즈니 기초 교육		14 - 25	3 시간	HK\$290 - 350	영어, 광둥어	15 - 17
디즈니 고객센터 서비스 체험		14 - 25	3 시간	HK\$290 - 350	영어, 광둥어	15 - 24



디즈니 졸업식

- ◆ 디즈니 졸업식 프로그램은 졸업식 가운을 입은 미키와 만나 디즈니 랜드에서 졸업을 축하하고 하루 종일 신나게 놀 수 있는 특별한 행사입니다.
- ◆ 연령: 3 – 18세
- ◆ 수용인원: 15 명 내외
- ◆ 웹사이트: [여기를 클릭하세요](#)

대상 학생	시간	가격
유치원생	2.5 시간	HK\$330 – 390
초등학생	3 시간	HK\$330 – 390
중학생 & 고등학생	3 시간	HK\$330 – 390



디즈니 테마파크 어드벤처

- ◆ 디즈니 테마파크 어드벤처는 학생들이 디즈니랜드에서 스스로 탐험하거나 또는 팀빌딩 훈련을 할 수 있도록 획된 프로그램입니다. 수많은 멋진 볼거리와 즐길 거리를 가진 디즈니랜드 에서 기억에 남을 만한 수학여행을 만들어 보세요.
- ◆ 나이: 3 - 18세
- ◆ 수용인원: 15 - 18명
- ◆ 웹사이트: [여기를 클릭하세요](#)

대상 학생	시간	가격
유치원생	2.5 시간	HK\$210 - 275
초등학생	3 시간	HK\$210 - 275
중학생 & 고등학생	3 시간	HK\$275 - 335



디즈니 공연 예술

◆ 디즈니 공연 예술은 전세계에서 온 디즈니 관광객들 앞에서 젊은 음악가나 아티스트들의 공연 실력을 마음껏 뽐낼 수 있도록 예술공연 무대를 제공하는 프로그램입니다. 이 프로그램을 통해 학생들은 팀워크, 훈련, 예술적 성장 등 값진 경험을 할 수 있습니다.

◆ 무대 공연 체험

프로그램	웹사이트	연령	시간	가격	수용인원
합창단, 오케스트라 / 밴드, 마칭 밴드	여기를 클릭하세요	4 - 18	2.5 - 3 시간	HK\$340	20 - 80
댄스 앙상블		6 - 18	2.5 - 3 시간	HK\$340	20 - 40

◆ 공연 예술 쇼케이스

프로그램	웹사이트	연령	시간	가격	언어	수용인원
밴드& 합창단 쇼케이스/ 댄스 쇼케이스	여기를 클릭하세요	4 - 18	2.5 - 3 시간	HK\$340	영어, 중국어, 광둥어	500명 내외



홍콩 노아의 방주

◆ 교육 프로그램: 코코아 농부의 과제

→ 공정무역의 개념에 대해 배워보고 개선점을 논의해보는 시간

프로그램	내용	연령	교육시간	가격	언어	수용인원
코코아 농부의 과제	공정무역의 개념 배우기	8 - 12	1.5 - 2시간	HK\$150	영어, 중국어	25





홍콩 노아의 방주

◆ 교육 프로그램: 태양계 관찰

→ 태양계와 우주의 구조에 대한 개념을 알아보는 시간

프로그램	내용	연령	교육시간	가격	언어	수용인원
태양계 관찰	별자리에 대해 배워보고 밤하늘을 관찰해보는 시간	12세 이상	4시간	HK\$300	영어, 중국어	25 - 40





홍콩 노아의 방주

- ◆ 2019년 12월 31일까지
- ◆ <https://www.noahsark.com.hk/eng/pta/index.html>

프로그램	내용	연령	교육시간	가격	언어	수용인원
내가 노아라면..	타인에 대해 이해하고, 문제 해결 능력과 창의력을 훈련하는 시간	6 - 11	60분	HK\$150	영어, 중국어	25 - 40
야생에서 살아남기	필수적인 생존능력 배우기	6 - 11	60분	HK\$150	영어, 중국어	25 - 50
동물들은 다 어디로 갔을까?	생태이론과 환경보호에 대해 배우기	6 - 11	45분	HK\$150	영어, 중국어	25 - 200
어린이 의학 구조대	의학 기술과 태도에 대해 배워보기	6 - 8	60분	HK\$150	영어, 중국어	25
코카 파머의 과제	공정 무역의 개념에 대해 배워보기	8 - 12	90-120분	HK\$150	영어, 중국어	25
재미있는 과학 실험실	실험과 인터랙티브 게임을 통한 과학에 대한 영감을 받아보는 수업	5 - 11	45-90분	HK\$150	영어, 중국어	25
위대한 아티스트되기	아이들의 예술 감각 깨우기	5 - 11	60-90분	HK\$150	영어, 중국어	25



홍콩 노아의 방주

- ◆ 2019년 12월 31일까지
- ◆ <https://www.noahsark.com.hk/eng/pta/index.html>

프로그램	내용	연령	교육시간	가격	언어	수용인원
삶 교육 프로그램	자신에 대해 알아보고 다른사람과의 관계에 대해 고찰해보는 시간	5 - 21세 & 부모-아이	2시간 또는 1박2일	HK\$150+	영어, 중국어	25 - 200
솔라 메이커	STEM과 디자인 씽킹을 창의적이고 협력적인 교육을 통해 배워보는 시간	12 - 18	6시간30분	HK\$500	영어, 중국어	25 - 40
태양계 관찰	별자리에 대해 배워보고 밤하늘을 관찰해보는 시간y	12+	4시간	HK\$300	영어, 중국어	25 - 40
리더쉽 기르기	리더쉽 스킬을 배워보는 시간	18+	2박3일	HK\$1,500	영어, 중국어	40 - 100
G.R.O.W. 학생 트레이닝	자신에 대한 이미지를 세우고 자신감을 기르는 시간	12+	1일	HK\$500	영어, 중국어	40 - 100
SuperCamp®	자신만의 재능을 발견하고 동기부여를 해보는 시간	11 - 18	4박5일	HK\$20,000	영어, 중국어	40

문의: Ms Jackie Fu jackiefu@noahsark.com.hk / +852 3411 8712.



옹핑 360

◆ 초중 학생을 위한 프로그램

프로그램	내용	연령	교육시간	가격	언어	인원
초보자를 위한 에코여행	<ul style="list-style-type: none"> • 무이위에 자리한 하수시설센터나 음식물처리센터 방문하기 • 지혜의 길 걷기 	7 - 18	6 - 7hrs	HK\$260 - 440	영어, 중국어 (보통화), 광둥어	최소 30명



문의: Ngong Ping 360 edu@np360.com.hk / +852 3666 0666.



옹핑 360

◆ 초중 학생을 위한 프로그램

프로그램	내용	연령	교육시간	가격	언어	인원
문화, 생태 보호	<p><u>A. 옹핑 (아래에서 2개 선택):</u></p> <ul style="list-style-type: none"> • 중국 건축의 이해 (포린사원과 빅부다상) • 지혜의 길 걷기, 세계에서 가장 큰 목각 반야심경 관찰하기 • 하수시설 센터 방문하기 <p><u>B. 타이오 어촌마을</u></p> <ul style="list-style-type: none"> • 타이오 어촌마을 둘러보기 • 어망 만들어보기 • 가이드 투어: 임틴(Yim Tin), 해상 가옥, 선키 다리, 작은 목조어선, 전통 사원 둘러보기 	7 - 18	8시간	HK\$340 - 420	영어, 중국어 (보통화), 광둥	최소 30명





마담 투소 홍콩

- ◆ 비하인드 더 씬 투어
- ◆ <https://www.madametussauds.com/hong-kong/en/tickets-offers/behind-the-scenes-tour/>

Content	나이	진행 시간	참가비	언어	인원
<p>치수 재기 및 머리카락 심기 작업이 포함된 인터랙티브 교육 투어를 통해 밀랍인형 제작 과정을 재미있게 배워볼 수 있습니다.</p> <ul style="list-style-type: none"> • 마담 투소의 역사 소개 • 마담 투소 홍콩 소개 • 밀랍인형 제작의 필수 단계와 작업 도구 살펴보기 • 인터랙티브 체험: 측정 작업 및 머리카락 심기 • 밀랍인형과 관련된 재미있는 뒷 이야기 알아보기 • 질의응답 • 수료증 전달 <p>투어가 끝나면 마담 투소 홍콩을 자유롭게 관람할 수 있습니다.</p>	6세 이상	30 - 45분	HK\$185 - 200	영어 표준 중국어 광둥어	20명+



문의사항이 있으시다면, Ms BoBo Yu (담당자: 보보 유) 에게 연락해 주세요. +852 2849 2329 / groupsales@madame-tussauds.com.hk



HONG KONG
TOURISM BOARD
香港旅遊發展局



박물관



홍콩 해양 박물관

- ◆ 홍콩 및 주강 삼각주 지역의 해양 역사 관련 전시물
- ◆ 홍콩에서 유일한 인터랙티브 교량 시뮬레이터 중 하나를 우선 예약 (주중 방문에 한함)
- ◆ 교육 자료 제공 및 소규모 단체 투어 가능
- ◆ 입장료: 학생 HK\$15, 성인 HK\$30
- ◆ 교량 시뮬레이터는 별도 요금 적용
- ◆ 수용인원: 450 - 500명
- ◆ 나이 : 초등학생 - 대학생
- ◆ 위치 : 센트럴
- ◆ <http://www.hkmaritimemuseum.org/eng/>



홍콩 해양 박물관이 운영하는 학생 프로그램에 대한 보다 상세한 내용을 원하시면, 여기로 연락해 주세요.22
담당자: Christine Wong, 이메일: marketing@hkmaritimemuseum.org, 전화번호: +852 3713 2518.



박물관-레저&문화 서비스(LSCD)

◆ LCSO산하 박물관(모든 연령에 적합)

박물관	입장료	위치
홍콩 역사 박물관	상설전시관 무료	Tsim Sha Tsui
홍콩 과학 박물관	HK\$20	Tsim Sha Tsui
홍콩 헤리티지 박물관	상설전시관 무료	Sha Tin
홍콩 우주 박물관	전시관 HK\$10 우주 극장 HK\$32	Tsim Sha Tsui

◆ 단체 방문은 박물관에 문의

◆ LCSO 산하 박물관 리스트:

<https://www.lcsd.gov.hk/en/facilities/facilitieslist/museums.html>





HONG KONG
TOURISM BOARD
香港旅遊發展局



STEAM



D · PARK

- ◆ 어린이를 위한 다양한 다중지능(MI) 프로그램을 제공하는 온 가족이 함께 즐길 수 있는 쇼핑몰
- ◆ 장소: 추엔완
- ◆ https://www.dpark.com.hk/about_mi?lang=en

프로그램	내용	나이	진행 시간	참가비	언어	인원
홍콩 페이스트리 워크숍	파인애플 페이스트리, 스완크림 퍼프, 팔미예, 마블 케이크 등 색다른 홍콩 빵을 만드는 법을 함께 배워요. 워크샵에서 만든 빵을 바로 먹을 수도 있습니다!	9 - 16세	90분	HK\$250	영어 표준 중국어 광둥어	12
압화 컵받침 워크숍	말린 꽃을 모아 붙여 홍콩식 컵받침을 예쁘게 만들어 보세요! 내 손으로 직접 만든 특별한 기념품을 집으로 가져가 사용하거나 주변 사람들에게 선물해도 좋습니다.	7 - 12세	75분	HK\$230	영어 표준 중국어 광둥어	15
도시 농장 워크숍	홍콩 도심에서 도시 농장을 일구는 꼬마 농부가 되어 친환경 리더가 되세요. 주방에서 나오는 여러 종류의 쓰레기를 이용해 식물을 키우는 법도 배우고 3R(재활용, 재사용, 절약)이나 저탄소, 지속가능 라이프스타일을 배워봅니다.	4 - 7세	60분	HK\$230	영어 표준 중국어 광둥어	12





관광지 프로그램/ STEAM

◆ 홍콩 오션파크

프로그램	내용	연령	교육시간	가격	언어	수용인원
놀이기구 발견하기	오션파크의 놀이기구 디자인에 대해 배워보기	6 - 17	1.5	HK\$280 - 340	영어, 중국어	15 - 30

◆ 홍콩 오션 파크

초등학생 프로그램	웹사이트	나이	소요시간	가격	영어	수용인원
과학에서의 시너지 효과	여기를 클릭하세요	6 - 11	3 시간	HK\$225 - 290	영어, 중국어, 광둥어	15 - 18
디즈니 물리학 세계		12 - 18	3 시간	HK\$290 - 350	영어, 중국어, 광둥어	15 - 18

◆ 홍콩 노아의 방주

프로그램	내용	연령	교육시간	가격	언어	수용인원
재미있는 과학 실험실	실험과 인터랙티브 게임을 통한 과학에 대한 영감을 받아보는 수업	5 - 11	45 - 90분	HK\$150	영어, 중국어	25
솔라 메이커	STEM과 디자인 씽킹을 창의적이고 협력적인 교육을 통해 배워보는 시간	12 - 18	6시간30분	HK\$500	영어, 중국어	25 - 40



HONG KONG
TOURISM BOARD
香港旅遊發展局



문화 & 문화유산



덕클링

◆ <https://www.dukling.com.hk/en/cultural/>

프로그램	내용	나이	시간	가격	언어	수용인원
덕클링 문화 여행	오래된 어촌과 타이푼 쉼터(태풍피난처)로 여행하면서, 홍콩 어부들의 생활상과 특징을 알 수 있다. 덕클링은 샤우케이완과 애버딘으로의 2개의 다른 코스가 있으며, 일반 여행객에게 잘 알려진 관광 포인트는 아니지만, 풍부한 홍콩의 역사를 경험할 수 있는 추천할 만한 좋은 투어이다. 덕클링의 어부 체험 액티비티를 통해, 그물망 만들기, 돛 띄우기, 어부로 변장하기 등 흥미있는 체험들을 할 수 있다.	3세 이상	120 분	1. 일요일 정규 운항: 성인 (12세 이상): HK\$170 어린이(3-11세): HK\$95 음료 1잔 및 기념품 1개 포함	광둥어	최대 34 명
				2. 전세 (시간 네고 가능): HK\$5,600 음료 1잔 및 기념품 1개 포함	영어 북경어 광둥어	최대 34 명
덕클링 하버 클래스룸	빅토리아 항구를 순항하는 덕클링을 즐기는 동안, 홍콩의 역사, 지리, 관광 및 관광서비스, 과학 지식 등 다양한 주제를 들려줌으로써 통합적인 지식으로 체계화할 수 있는 기회를 제공한다.	12세 이상	45-55 분	전세 (시간 네고 가능): HK\$3,500 음료 1잔 및 기념품 1개 포함	영어 북경어 광둥어	최대 34 명





손문 자취 따라가기

- ◆ 센트럴에서 손문과 관련된 16곳 방문하기 (2시간)
- ◆ 연령대: 중고 & 대학생
- ◆ <https://www.sunyatsenhistoricaltrail.hk/en/index.html>





HONG KONG
TOURISM BOARD
香港旅遊發展局



자연 & 자연보호



홍콩 습지 공원

- ◆ 풍부한 생물다양성(새, 파리, 나비 등)에 대해 배우고 습지 생태계에 대해 알아보는 시간
- ◆ 습지 모험 가이드 투어
 - 인간과 습지의 긴밀한 관계에 대한 이해를 통해 일상생활에서 습지 보호를 위해 할 수 있는 역할에 대해 생각해볼 수 있다.
 - 15 - 40명
 - 홍콩 습지공원 입장료는 발생, 투어는 무료
<https://www.wetlandpark.gov.hk/en/information/ticketing>
- ◆ 연령대: 유치원, 초중고
- ◆ 위치: Tin Shui Wai
- ◆ <https://www.wetlandpark.gov.hk/en/education/wetland-adventure>





홍콩 유네스코 글로벌 지오파크

◆ 사이쿱 화산 지역 바다 투어:

- 사이쿱 고대 칼데라와 육각형 바위 기둥 관찰
- 해양 침식 과정 살펴보기
- 바다의 여신, 틴하우 이야기 들려다보기
- 생태보존에 대해 알아보기
- 반일투어, 40명, 인당HK\$290
- 추천인증된 지오파크 가이드와 함께하는 보트투어 (R2G)

◆ 연령대: 중등&대학교

◆ 위치: Sai Kung

- ◆ https://www.volcanodiscoverycentre.hk/index.php?option=com_content&view=article&id=3:guided-tour&catid=2&lang=en&Itemid=115





WWF – Hong Kong

- ◆ 본 프로그램은 홍콩의 생태학적 다양성을 직접 체험해 볼 수 있는 프로그램으로, 생태학적 가치가 높은 장소들을 탐방하여 생태학적 현장 체험을 제공해 줍니다
- ◆ 대상: 12 – 25 세
- ◆ 가격: HK\$150 – 300
- ◆ 수용인원: 30 – 40 명

마이포 자연보호 구역

- 습지와의 조우
- 습지 보호구역 지킴이
- 생물학적 다양성 관찰
- 습지 생태학자
- 망그로브 생태
- 딥 베이 어번 플래너

호이하 해양생물센터

- 마린 레인저
- 해양학자
- 해산물 연구원
- 해안 생태학자

아일랜드 하우스 보호연구 센터

- 밝혀지지 않은 진실
- 타이포에서의 지속가능한 도시





WWF – Hong Kong

마이포 자연 보호구역 프로그램	내용	나이	시간	가격	언어	수용인원
습지와 조우	홍콩의 멋진 습지를 탐방하고, 사진을 통해 자연환경을 감상한다	12 – 25	4 시간	HK\$150	영어 북경어	30-40 명 (2-4 명의 교사 포함)
습지 보호구역 지킴이	보호구역에서의 현장체험을 통해 습지 보호의 중요성을 이해한다	12 – 25	4 시간	HK\$300	영어 북경어	
생태학적 다양성 관찰	시민 과학자로서, 보호 구역 내에서 행해지는 다양한 생태학적 조사들을 수행하는 보조역할을 통해 독창적인 생태학적 다양성을 모니터링 할 수 있다	12 – 25	4 시간	HK\$300	영어 북경어	
습지 생태학자	생태학자의 일상을 체험하고, 생태학적 다양성의 가치와 중요성을 체득한다	15 – 25	4 시간	HK\$300	영어 북경어	
망그로브 생태	습지보호구역의 핵심 지역이라고 할 수 있는 홍콩 최대의 망그로브 습지를 방문하고 조사함으로써, 망그로브의 주위 환경에의 적응 능력을 살펴보고, 이들이 당면하고 있는 위험에 대해서도 알아본다	15 – 25	4 시간	HK\$300	영어 북경어	
딤베이에서의 어번 플래너	집단 토론에서 서로 다른 이해 당사자로서의 롤모델 활동을 통해 실생활에서의 환경 문제들을 토의한다	15 – 25	4 시간	HK\$300	영어 북경어	



WWF – Hong Kong

호이하 해양생물 센터 프로그램	내용	나이	시간	가격	언어	수용인원
마린 레인저	해안가 청소에 참여하고, 평상 시 우리들의 습관이 환경에 미치는 영향에 대해 고찰한다	12 – 25	4 시간	HK\$150	영어 북경어	30-40 명 (2-4 명의 교사 포함)
해양학자	해양학자의 일상을 체험한다. 바닷물의 상태와 바닷속 생물들과의 관계를 고찰하고, 인간의 행동들이 해양 생태계에 미치는 영향을 알아본다	12 – 25	4 시간	HK\$300	영어 북경어	
해산물 연구원	사이쿱 시장에 가서 현장학습을 실시한다. 호이하완의 해양 환경을 관찰하고, 우리가 먹는 해산물들을 어떻게 관리하고 보호해야 하는 지를 배운다	12 – 25	4 시간	HK\$300	영어 북경어	
해안 생태학자	해양 공원에서 과학적 원리를 바탕으로 조간대의 해안에서 서식하는 생물들을 관찰해보고, 해양 보호 지역 지정의 중요성을 일깨운다	15 – 25	4 시간	HK\$300	영어 북경어	

아일랜드 하우스 보호 연구센터 프로그램	내용	나이	시간	가격	언어	수용인원
밝혀지지 않은 진실	해안가 청소에 참여하고, 평상 시 우리들의 습관이 환경에 미치는 영향에 대해 고찰한다	12 – 25	4 시간	HK\$ 150	영어 북경어	30-40 명 (2-4 명의 교사 포함)
타이포에서의 지속가능한 도시	타이포의 여러 지역에서 현장학습을 진행한 후, 지속가능한 도시를 만들기 위해 필요한 요소들에 대해 심층 토론을 전개한다	15 – 25	3.5 시간	HK\$ 300	영어 북경어	

WWF-Hong Kong의 One Planet Education이 진행하는 교환 학생 프로그램에 대한 보다 자세한 문의는 여기로 해 주세요.

담당자: Jason Lau, 이메일: jasonlau@wwf.org.hk, 전화 번호: +852 2526 1011, 신청서: <https://apps.wwf.org.hk/cf/esp/?lang=en>



HONG KONG
TOURISM BOARD
香港旅遊發展局



아트 허브



더 밀스

- ◆ 홍콩의 산업 유산 기념을 위한 활성화 프로젝트
- ◆ 기존의 면직물 공장단지 세곳을 각각 벤처기업육성시설, 쇼핑시설 및 비영리 예술/문화 센터로 구성된 복합시설로 탈바꿈
- ◆ 무료 가이드 투어 및 워크샵 (신청시 유료) 제공
- ◆ 2018년 12월 오픈
- ◆ 지하철 취엔완역 A3출구 / A2취엔완서역 지하철 15분
- ◆ 연령제한없음
- ◆ 위치: 취엔완 구



*테마는 달라질 수 있음

문의: The Mills communications@themills.com.hk / +852 3979 2300.



◆ 익스플로러 프로그램 (HK\$110 – 500)은 다음을 포함하고 있습니다

1. 문화유산 가이드 투어 (30 분), 그리고
2. 창의적 워크숍

프로그램	내용	나이	시간	가격	언어	수용인원
오가닉 립 밤 워크숍 <i>by Bathe to Basics</i>	천연 재료를 사용하여 립 밤을 만들어 보면서 오가닉 라이프 스타일을 체험해 본다	6세 이상	1시간	HK\$110	영어 북경어 광둥어	10명 내외 (주중 아침만 가능)
로드 사인 워크숍 <i>by 513 Paint Shop</i>	옛날 홍콩 스타일로 길거리 표지판을 만들어 보면서 그 당시 홍콩 문화를 경험해 본다	5세 이상	1.5 – 2시간	HK\$150	영어 북경어 광둥어	14명
Dyelicious 음식 염색 체험 워크숍 <i>by Dyelicious</i>	자신만의 훌치기 염색 또는 목재판 염색 패턴 스타일 옷감을 만들어 보면서 창의적 제작 과정에서 묻어나는 실험적 정신을 체험해 본다	4세 이상	1 – 2시간	HK\$250	영어 북경어 광둥어	20명
자신만의 카드 케이스 만들기 워크숍 <i>by POMCH</i>	진공 포밍 기술을 활용하여 자신만의 독창적인 카드 케이스를 만들어 보면서 디자인 제작 과정을 체험해 본다	8세 이상	2시간	HK\$500	영어 북경어 광둥어	20명
두부 푸딩 또는 에그 와플 시연 <i>by Taste Library</i>	단순히 음식들을 맛보는 차원을 넘어서, 홍콩의 로컬 음식 문화에 스며 있는 스토리들을 음미할 수 있다	8세 이상	1시간	HK\$180	영어 북경어 광둥어	6 – 12명 (주중에만 가능)



HONG KONG
TOURISM BOARD
香港旅遊發展局



기타 학생 단체 연계상품



수퍼파크 홍콩

- ◆ 모든 연령에 적합한 다양한 팀빌딩 게임들을 펼칠 수 있는 대형 실내 플레이존
 - 페달 자동차 트랙
 - 튜브 슬라이드
 - 증강현실 기반 암벽 등반
- ◆ 다목적 룸과 레스토랑도 이용가능
- ◆ 대상: 전 연령대
- ◆ 위치: 서구룡 (West Kowloon)
- ◆ <https://superpark.com.hk/>





수퍼파크 홍콩

- ◆ 생리학적 움직임을 통한 사회 인지 이론을 학습한다
- ◆ 핀란드식 교육을 체험해 본다 - **PLAY**를 통한 학습

프로그램	관련 자질	나이	시간	가격	언어	수용인원
수퍼 키즈	<ul style="list-style-type: none"> • 자기 표현력 • 창의력 • 기초 학습 지식 (색깔, 음표, 비슷한 것 짝짓기 등) • 소근육 발달 (던지기, 바디 도미닉) 	4 - 6	2 시간	HK\$480	영어 광둥어	15 - 20
수퍼 마스터	<ul style="list-style-type: none"> • 시간 관리 • 자기 표현력 • 과제 스스로 정하기 • 스트레스 극복하기 • 유연성 • 학습 지식 (영어 & 수학) 	7 - 9	2 시간	HK\$480	영어 광둥어	15 - 20
수퍼 캡틴	<ul style="list-style-type: none"> • 자기 표현력 • 계획/우선 순위 정하기 • 유연성 • 메타인지력 • 목표 지향적 인내력 • 스트레스 극복하기 • 시간 관리 • 단기 기억력 	10 - 13	2 시간	HK\$480	영어 광둥어	15 - 20



수퍼파크 홍콩

프로그램	내용	나이	시간	가격	언어	수용인원
수퍼 유니티	<p>본 프로그램은 학생들의 리더십, 창의력, 자신감, 의사소통능력 및 팀워크 향상에 중점을 둔다.</p> <p>수퍼파크의 팀 빌더는 학생들로 하여금 틀에 박힌 사고에서 벗어나 새로운 시각에서 사고를 할 수 있도록 도와주며, 학생들이 지닌 개인적 능력들을 이끌어 낸다.</p> <p>핀란드식 교육 방법을 체험한다 - PLAY 를 통한 학습</p>	10 - 17	3 시간	HK\$580	영어 광둥어	10 - 120
수퍼 팀 (교사)	<p>수퍼파크 팀 빌딩 프로그램은 고객들로 하여금 기존 방식과는 다른 차별화된 방식으로 수퍼팀을 만들고 개발하는 방법을 알려준다</p> <p>수퍼 팀 빌더들은 귀사의 팀원들로 하여금 의사소통능력, 리더십, 소속감, 신뢰감, 그리고 가장 중요한 팀워크를 향상시킬 수 있는 최고의 순간들을 만들어 낸다</p> <p>수퍼파크는 모든 참여자가 현재의 자신들을 잊고 자유 영혼을 가진 어린 아이로 돌아가 자신들이 잊고 있던 잠재력을 최대한 일깨울 수 있도록 돕는다</p> <p>핀란드에서 고안된 팀 빌딩 프로그램은 고객사가 원하는 주제나 목적에 최고로 부합되도록 맞춤형으로 설계 가능하다.</p>	20세 이상	3 시간	HK\$680	영어 광둥어	10 - 120



빅버스 투어

- ◆ 오픈탑 버스를 타고 홍콩의 주요 랜드마크를 둘러볼 수 있습니다.
- ◆ 투어 가이드북으로 홍콩의 역사와 문화를 좀 더 자세히 알아볼 수 있습니다.



연령	투어시간	가격	언어	수용인원
5 - 17	1.5 - 2시간	HK\$90	<ul style="list-style-type: none"> • 10개 언어 음성 가이드 지원 (영어, 중국어, 한국어 등) • 영어, 중국어 투어 가이드북 제공 	버스당 15 - 75 명





HONG KONG
TOURISM BOARD
香港旅遊發展局

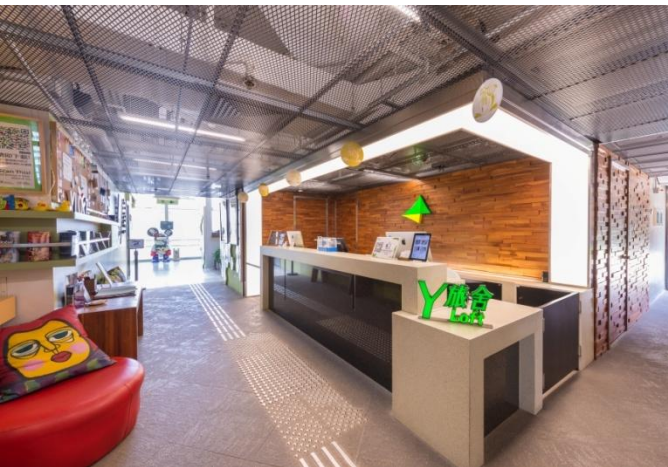


숙박 시설



Y Loft, Youth Square

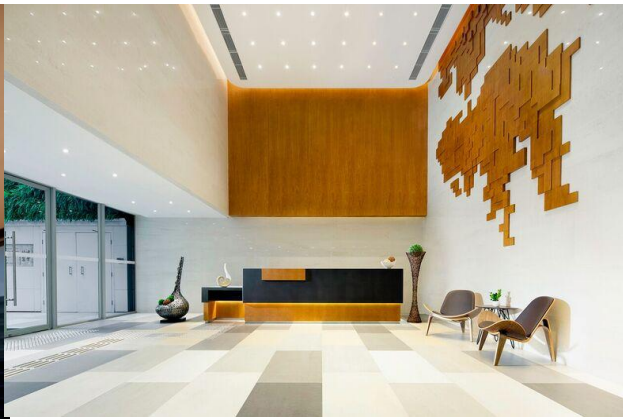
- ◆ 숙소(Y Loft)와 더불어 공연장, 스튜디오, 다목적 룸 등 학교 액티비티 공간을 두루 갖춘 복합형 호텔
- ◆ 총 148개 룸이 있으며, 객실 당 최고 6명까지 숙박 가능한 다양한 룸타입을 갖추고 있다
- ◆ 차이완 MTR 역에서 도보 3분 거리에 위치
- ◆ 가격: HK\$500 + 10% 부터 시작 (룸 온리 기준)
- ◆ 동남아시아, 중국, 일본, 한국, 호주, 뉴질랜드, 캐나다, 미국, 영국, 스위스 등 다수 국가에서 온 초등학생, 중고등학생, 대학생들이 본 시설을 이용하고 있음
- ◆ Y Loft는 트립어드바이저로부터 “Certificate of Excellence(으뜸 시설)”를 지난 8년 동안(2011-14년 및 2016-19년) 인증 받고 있음
- ◆ http://www.youthsquare.hk/eng/yloft_hostel_rooms/





서밋뷰 구룡 호텔

- ◆ 2018년 7월 오픈
- ◆ 130개의 현대적인 게스트룸
- ◆ 몽콕 이스트역, 몽콕역, 야우마테이역, 레이디스 마켓, 템플 스트리트, MOKO 쇼핑몰에서 도보로 15분
- ◆ 가격: HK\$550+10%~ (룸온리)
- ◆ 조식 세트: HK\$58+10%~
- ◆ 예약한 방의 개수가 여자 투숙객의 수보다 적으면 안됨 (10개의 방을 예약할 경우, 10명 이상의 여자 투숙객이 있어야 함)
- ◆ <http://www.yhk.com>





홍콩 노아의 방주 - 호텔, 학생 캠프

◆ 노아의 방주 호텔 & 리조트

- 트윈/더블/패밀리더블 룸, 4인-8인 룸 가능
- 학생, 가족 고객에 적합
- 성수기 기준, 약 HK\$2,600(8인 기준)
- 웹사이트: [이곳을 클릭](#)



◆ 솔라 타워 캠프

- 싱글룸에서 10인룸까지 가능
- 학생, 가족 고객에 적합
- 성수기 기준 약 HK\$2,000(10인 기준)
- 웹사이트: [이곳을 클릭](#)





객실수가 많은 호텔

◆ 800 – 900 룸

호텔	위치	객실수
Harbour Plaza Metropolis	Hunghom	822
Harbour Grand Hong Kong	North Point	828
The Park Lane Hong Kong, A Pullman Hotel	Causeway Bay	832
Renaissance Harbour View Hotel Hong Kong	Wan Chai	860
Panda Hotel	Tsuen Wan	911

◆ 1,000룸 이상

호텔	위치	객실수
Regal Riverside Hotel	Sha Tin	1,138
Regal Airport Hotel Meeting & Conference Centre	Lantau	1,171
L'hotel Nina et Convention Centre	Tsuen Wan	1,608



HONG KONG
TOURISM BOARD
香港旅遊發展局



**학생 단체 문의는 홍콩관광청 한국지사
문의해주세요**