

地球の歩き方



香港政府観光局



arucO

香港

Hong Kong



世界一の  
キラキラ夜景☆

旅好き女子のための  
プチぼうけん応援ガイド

特別版

HONGKONG

ネイホウ!

メチャうま  
飲茶&麺♡

街歩き&アートも!  
最旬香港を満喫

Gakken



# 3分でわかる！ 香港かんたんエリアナビ

香港は面積1,114km<sup>2</sup>、東京都の約半分の広さ。  
九龍半島と香港島を合わせた主要エリアと中国大陸につながる新界、  
およびランタオ島をはじめ、大小多数の島々からなる。  
エリアの位置と雰囲気をつかんだら街歩きをスタート！



香港島南部のレジャースポット  
**赤柱&香港オーシャンパーク**  
スタンレー&ホンコンオーシャンパーク

香港島南部のレジャーエリアには、買い物や食事が楽しめるリゾートタウンの赤柱とテーマパークの香港オーシャンパークがある。

レトロな雰囲気を今も残す  
**A 西環**  
サイワン

古き良き香港情緒を漂わせる下町。ここ数年、おしゃれなカフェやレストランが続々登場している。レトロとモダンが交錯する注目エリア。

香港らしい老舗街に新たな表情  
**B 上環**  
シオンワン

香港でも古くから栄えた下町。漢方薬や海産物などを扱う老舗が多い。太平山街のPOHOと呼ばれるエリアも魅力的。

銀行や大企業が集中するオフィスタウン  
**G 中環**  
セントラル

経済の中心地であり、高級ブランドのショップも多く、国際的な雰囲気。山側にはレストランやバーが並ぶ蘭桂坊とSOHOがあり、夜遊びも楽しめる。

オールド&ニューが隣り合う  
**D 灣仔** ワンチャイ

香港會議展覽中心を核とした海側と古い建物が残る山側。駅近くには注目のレイトン・アベニューや星・月・日街があり、女子に人気。



観光名所も多い香港No.1の繁華街  
**H 尖沙咀**  
チムサアチョイ

南北に縦断するネイザン・ロードを軸に、ホテルやショッピングモールなどが密集する繁華街。海沿いのプロムナードからは香港島サイドを一望できる。

活気あふれるダウンタウン  
**I 油麻地&旺角**  
ヤウマティ&モンコック

2大ナイトマーケットの男人街と女人街をはじめ、ローカルムード満点の下町エリア。旺角は深夜まで活気にあふれ、24時間眠らない町。

下町パワー全開のにぎやかタウン  
**J 深水埗&荔枝角**  
シムスイポー&ライチーコック

路上に服や雑貨の露店が並ぶ深水埗。工業ビルが立ち並び、衣料問屋が多い荔枝角。ローカルな下町エリアだがカフェが開店するなど変化しつつある。

華やかなショッピングタウン  
**E 銅鑼灣** コースウェイ  
ベイ

デパート、ショッピングモールなどが密集する香港島イチのショッピングタウン。レストランも多い。東京でいえば渋谷。

トラムが走るローカルな下町  
**F 北角** ノースポイント

市場の中を走るトラムは香港名物のひとつ。茶餐廳や麵屋など個人経営の店が多く、歴史のある劇場などもあり、ローカルな体験が楽しめる。

注目を集める文化エリア  
**K 西九龍**  
ウエストカオールン

現代視覚文化美術館のM+や香港故宮文化博物館など話題のスポットが誕生。中国の伝統演劇を上演する戯曲センターなどもある文化エリア。

空港がある香港最大の島  
**L 大嶼山**  
ランタオ島

島の北側には香港国際空港、北東部には香港ディズニールンド・リゾートが。豊かな自然に恵まれた島内には、ハイキングコースも多数。



# aruco 最旬 TOPICS

ニューオープンやリニューアルなどワクワクする話題いっぱいの香港。最新情報をまとめてお届けします!



## 1 アジア初の現代視覚文化美術館 「M+」でアートに浸る!

20世紀と21世紀のビジュアルカルチャーに特化したアジア初の美術館。33のギャラリーや映画館のほか、レストランやカフェ、ピクトリア・ハーバーを一望できるルーフガーデンなどもある。

九龍/西九龍

◆西九文化区博物館38號 ☎2200-0217  
●10:00~18:00、全~22:00(入館は閉館の30分前まで) ④月、旧正月2日間 ⑤大人120HK\$ (特別展は別料金) ⑥MTR九龍駅C1、D1またはE4、E5出口より徒歩約10分 ⑦www.mplus.org.hk

1. 視覚文化作品を収蔵・展示
2. 総面積は6万5000㎡にも及ぶ
3. アトリウム
4. オリジナルグッズが並ぶショップも



ビジュアルカルチャー♪



## 2 北京・故宮博物院のお宝を鑑賞 「香港故宮文化博物館」

中国陶磁器のコレクションをはじめ、権威ある北京の故宮博物院から貸し出された900点以上のアート作品を展示。M+などがある西九龍文化地区の西端に位置している。2022年7月開館。



中国アートの宝庫です♪

九龍/西九龍

◆西九文化区博物館8號 ☎2200-0217 ●10:00~18:00、全・土・祝~20:00(入館は閉館の1時間前まで) ④火(祝日は開館)、旧正月2日間 ⑤大人60HK\$ (特別展は別料金) ⑥MTR九龍駅E4、E5またはC1、D1出口より徒歩約10分 ⑦www.hkpm.org.hk



新たな必見スポット

## 3 レトロとモダンがMIX 「中環街市」でショッピング♪

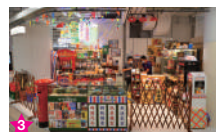


市場の象徴♪赤ランプ

1939年に建造の香港島セントラルの元生鮮マーケットがショッピングやグルメを楽しめるスポットに生まれ変わった。レトロな雰囲気漂う館内には、カフェやスイーツ店、雑貨などを扱うショップが並ぶ。昔ながらの伝統菓子、調味料などはおみやげに最適。

香港島/中環

◆皇后大道中93號及德輔道中80號 ☎3618-8668 ●10:00~22:00 ⑥店舗により異なる ⑦MTR中環駅C出口より徒歩約5分 ⑧www.centralmarket.hk



1. 香港の市場を彩る赤いランプ
2. 築80年以上の歴史をもつ
3. 雑貨店もノスタルジックな香港を演出



©Disney ☆

## 4 世界初! 「アナと雪の女王」のエリアが 「香港ディズニーランド」に誕生!

開園15周年を記念して2020年にランドマークとなるお城「キャッスル・オブ・マジカル・ドリームス」が誕生。2023年11月には、映画「アナと雪の女王」をテーマとした「ワールド・オブ・フロズン」がオープンした。映画の舞台となったアレンデル王国を再現している世界初のテーマランドとなる。また、最新のテクノロジーと音楽、映像で描き出す壮大なナイトタイム・スペクタキュラー「モーメンタス」も必見。



©Disney ☆



1. 「ワールド・オブ・フロズン」
2. 「キャッスル・オブ・マジカル・ドリームス」
3. 夜空を彩る「モーメンタス」

幻想的な世界観にうっとり♪

島部/ランタオ島

◆大嶼山香港迪士尼樂園度假區 ☎3550-3388 ⑥無休 ⑦A.J.M.V. ⑧MTR迪士尼駅よりすぐ ※営業時間とパーク・チケット料金詳細は公式サイトで確認 ⑨www.hongkongsdisneyland.com/ja



## 5 大型テーマパークを遊び尽くそう! 「香港オーシャンパーク」

1977年の開園以来、市民に愛されている大型テーマパーク。遊園地、水族館、動物園がある。2021年に隣接してアジア初の全天候型・通年営業の「ウオーターワールド」が開業。6万5000㎡の敷地は5つのエリアで構成され、27のアトラクションがある。

香港島/香港仔

◆海洋徑33號 ☎3923-2323 ●10:00~19:00(季節により変動) ⑥無休 ⑦498HK\$ (ウォーターワールドは別料金、季節により変動) ⑧A.D.J.M.V. ⑨MTR海洋公園駅下車すぐ ⑩www.oceanpark.com.hk/jp

スリリングなスライダーも



1. 絶景が楽しめるケーブルカー
2. 山頂エリアには絶叫マシンが
3. ウォーターワールドのスライダー

## 6 新車両登場 & 駅がリニューアル 「ピークトラム」で絶景眺めにGO!



急勾配でドキドキ体験!

山頂のビュースポットへといざなうピークトラムがアップグレードして2022年8月運行再開。車両や設備、駅などが装い新たに生まれ変わった。また、乗車定員が増え、待ち時間も大幅に短縮されるなど利便性も向上した。

香港島/中環

☎2522-0922 ●7:30~23:00 ⑥無休 ⑦大人片道62HK\$、往復88HK\$ ⑧MTR中環駅J2出口より徒歩約13分 ⑨www.thepeak.com.hk/ja



1. 車両はスイス製。約1.4kmを10分ほどで運行
2. 広い窓と天窓から景色を堪能



# 夜景といえばココ！ ぜったい見るべきテッパン4大スポット

香港を一望するビクトリア・ハーバー、ウオーターフロントの水面に映る摩天楼の瞬きに思わず歓声をあげちゃうこと間違いなし！ 高さも角度も楽しみ方も多彩な夜景の人気定番スポットをご紹介します！



**西九龍文化地区**  
ビクトリア・ハーバー沿いの遊歩道から香港島を望む最旬の絶景スポット

**環球貿易廣場(ICC)**  
香港一高い118階建て、この100階にあるのが「スカイ100」

**中環中心**  
16角形のビルの壁面に埋め込まれたネオンが紅色に変わる

**国際金融中心・第二期(Two IFC)**  
88階のビル全体がライトアップ。上部の装飾が王冠のように輝く

**中環廣場**  
約70mの尖塔の明かりが時間で変化。46階は無料の展望スペース

**中銀大廈**  
紙幣デザインに採用されるビル。点滅する幾何学的な明かりが見もの

**夜景観賞のポイント**  
夕暮れ時から街中に明かりがとまり始める18:00くらいが狙い目。曇りの日はクリアな夜景は期待薄。人気スポットは日暮れ前から多くの人が集まるので、日没時間や天候をチェックしてスタンバイを。

テッパン **2** 夜景だけじゃない！サンセットも超美景！  
**オーシャンターミナルデッキ**

海運観覧/Ocean Terminal Deck  
オーシャンターミナルデッキは、ビクトリア・ハーバーを挟み、香港島と九龍半島の絶景を堪能できる。香港一夕日の美しいスポットとしても人気。  
九龍 / 尖沙咀  
▲ 廣東道海港城海運大廈新擴建大樓  
☎2118-8666 ● 7:00～24:00 ㊟ 無休  
㊟ 無料 ㊟ MTR尖沙咀駅A1またはC1出口より徒歩約13分 ㊟ [www.harbourcity.com.hk](http://www.harbourcity.com.hk)



高さ★★★★ 絶景★★★ 人気★★★

テッパン **3** 雨の日もOK！スカイ100香港展望台



天際100香港觀景台/sky100 Hong Kong Observation Deck  
香港一の高さを誇る環球貿易廣場(ICC)の100階に位置する展望台。最新型の望遠鏡があり、雨の日や昼間でも九龍から香港島まで一望する圧巻の夜景が楽しめる。  
九龍 / 西九龍  
▲ 柯士甸道西1號環球貿易廣場100F  
☎2613-3888 ● 10:00～20:30 (入場は閉館の30分前まで) ㊟ 無休 ㊟ 大人178HK\$ ㊟ 小童118HK\$ ㊟ M.V. ㊟ MTR九龍駅C1出口より徒歩約3分 ㊟ [www.sky100.com.hk](http://www.sky100.com.hk)



**西九龍文化地区**  
West Kowloon Cultural District  
九龍半島の西側に位置するアートパークや遊歩道を散歩しながら雲間気満点のサンセットや夜景を觀賞できる、開放的なパブリックスペース  
九龍 / 西九龍  
▲ 西九文化區 ● 24時間  
㊟ MTR九龍駅C1、D1またはE4、E5出口より徒歩約11分 ㊟ [www.westkowloon.hk/en](http://www.westkowloon.hk/en)

テッパン **1** 大パノラマをひとり占め！ビクトリア・ピーク

高さ★★★★ 絶景★★★★ 人気★★★★

**スカイテラス428**  
凌霄閣摩天台428/Sky Terrace 428  
ビクトリア・ハーバーを挟む香港の街を見下ろすビクトリア・ピークからの夜景は期待を裏切らない美しさ。大パノラマが待っている。  
香港島 / 山頂  
☎2849-0668 ● 10:00～22:00、土・日・祝8:00～ ㊟ 75HK\$ (ピークトラム乗車券とセットは往復148HK\$、片道122HK\$) ㊟ ピクトラム山頂駅より徒歩約2分



ココもcheck! 盧吉道からの絶景も大人気  
盧吉道は日没後は暗いので、ひとりではなく、何人かで行くようにしたい。暮れゆく街や海の景色もおすすめ



テッパン **4** キラキラ度MAX！尖沙咀プロムナード

高さ★★★★ 絶景★★★★ 人気★★★★

尖沙咀海濱花園/Tsim Sha Tsui Promenade  
ウオーターフロントからの夜景の魅力のひとつは、水面に反射する色とりどりの光が幻想的なこと。目の前のパノラマビューに素直に感動できる！  
九龍 / 尖沙咀  
㊟ MTR尖東駅JまたはP2出口より徒歩約5分



プロムナードにある「アペニュー・オブ・スターズ(星光大道)」は香港映画界で活躍した人物の手形プレートが設置されている観光名所



シンフォニー・オブ・ライツ/Symphony of Lights  
九龍 / 尖沙咀  
☎3848-4122 ● 20:00～約10分間 ㊟ 無休 (悪天候の場合は中止) ㊟ 無料 ㊟ [www.tourism.gov.hk/symphony](http://www.tourism.gov.hk/symphony)  
ココもcheck! 音と光のショータイム  
毎日20:00から約10分間にわたって繰り広げられる音と光のマルチメディアショー。世界最大の定期開催されているライトアップショー









飲茶 最前線!

指さし注文一発OK!! 必食点心カタログ23

香港グルメで絶対外せないのが飲茶。食べておきたい定番点心23と飲茶のルールをご紹介します。カンタン指さしオーダーで飲茶タイムを満喫しちゃおう☆



撮影：倫敦大酒樓

必食超定番3

食事系 鹹点 ハムディム

蒸す、揚げる、焼く、オープン焼きの4つの調理法がある

ハーガウ 蝦餃



エビ入り蒸し餃子。人気No1の点心。透き通った浮き粉の皮に包まれたプリプリのエビがおいしい。

シウマイ 焼賣



ポークシュウマイ。肉のうま味が味わえる。卵黄入りの黄色い皮が特徴。日本人に人気の高い点心。

チョンファン 腸粉



ライススクープ。中身はエビや叉焼など、バリエーションがある。つるんとしたやさしい食感。

ライウゴッ 荔芋角



タロイモのコロケ。タロイモに豚ひき肉を入れ、マッシュして作ったコロケ。サクサクとした衣が美味。

ハムソイゴッ 鹹水角



もち皮の揚げ餃子。中身はエビやひき肉。内側はもちもちとした食感で外側はカリッ。皮はちょい甘。

チョンギョ 春巻



春巻。豚肉やタケノコ、シイタケなどを皮で包んで揚げている。小さめサイズなので食べやすい。

チャーシウソウ 叉焼酥



叉焼パイ。甘味噌で煮込んだ叉焼を、パイ皮で包んでオープンで焼き上げている。

ロウバゴウ 蘿蔔糕



ダイコン餅。もち米粉にダイコン、干しエビ、中華ハム、ネギを混ぜて蒸し、両面を焼いた点心。

ウォーティップ 鍋貼



焼餃子。パリッと焼き上げた餃子。皮は厚め。飲茶では、蒸し餃子のほうがポピュラー。

ンガウヨックカウ 牛肉球



牛肉シュウマイ。皮に包まれていないがシュウマイ。クワイのシャキシャキした歯触りと香葉がアクセント。

ガウチョイジンガウ 韭菜蒸餃



ニラ餃子。透き通った皮からニラとエビが見える。野菜いっぱいできさっぱりとしたヘルシー系メニュー。

シージャツホンジャウ 鼓汁鳳爪



鶏足先の蒸し物。豆鼓とオイスターソースで味付けした鶏の足。コラーゲンたっぷり。

チウジャウファンガ 潮州粉果



潮州スタイルの蒸し餃子。豚肉やエビ、ピーナッツなどを包んでいる。コロっとした形がキュート。

チャーシウバウ 叉焼飽



叉焼まんじゅう。甘めのたれで煮た叉焼を皮で包んで蒸し上げている。アツアツをほおばりたい。

知っ得1

オーダー方法は2通り  
以前はワゴン式の飲茶が多かったが、現在はオーダーシートに注文数を記入して店員に渡す方法が主流。食べたいものを注文できることと、できたのアツアツが食べられることが人気の理由となっている。

知っ得2

待ってよ!  
飲茶タイムは?  
ほとんどの店ではランチの時間の12:00~14:30頃が飲茶タイム「午茶」となる。また、「早茶」(7:00頃~)、「下午茶」(~17:00頃)にも点心を提供する店もある。13:00~はオフィスの昼休みと重なるので早めに入店しよう。

ジンジョクギョ 鮮竹卷



湯葉巻き蒸し。豚肉やエビ、シイタケなどの具を湯葉に包み、オイスターソースと醤油で味付けして蒸す。

ローマイガイ 糯米糍



ちまき。鶏肉や貝柱、シイタケなどが入った炊き込みご飯をハスの葉で包んで蒸してある。香りもいい。

パイゴウツァン 排骨飯



スベアリのせご飯。豚のスベアリを蒸したものと鳳爪(左上)をのせて蒸したご飯。ボリュームあり。

スイーツ系 甜點 ティムディム

甘いデザート系点心もバラエティ豊か。定番スイーツ点心を食べ比べてみたい。

ダーンタツ 蛋撻



エッグタルト。サクサクのタルトの中にやわらかい卵プリンが入っている焼き菓子。人気のデザート。

マーライゴウ 馬拉糕



蒸しカステラ。小麦粉と卵、黒砂糖、バターを混ぜて蒸している。ほんのり甘くてやさしい味わい。

ジンジューライウ 箭豬奶皇飽



ハリネズミ型のカスタード入り揚げまんじゅう。こうした創作点心は、各店のオリジナル。

モンゴボウデイン 芒果布甸



マンゴープリン。マンゴー、卵、ミルクで作っている。香港スイーツの代表であり、王様でもある。

ムンゴイェウワンインウ 原個椰皇燕窩燉鮮奶



つばめの巢入りココナッツミルク。美白効果があるという女子向きスイーツ。大きめなのでシェアして。

ホンダウサ 紅豆沙



アズキ汁粉。日本のお汁粉より甘さ控えめで、さらさらとしている。干しミカンの皮(陳皮)入り。

知っ得3

お茶のサインを覚えよう  
飲茶に欠かせないのがお茶。席に着いたらまず、お茶の種類を聞かれるので、普洱茶や鉄観音茶など、飲みたいお茶を伝える。お茶はポットで出てくる。なくなったらフタを少しスラしておくのが、「お湯を注いで」というサイン。



ローストグースや叉焼のごちそうランチ

### 甘牌焼鵝

ガム・パイ・シウゴン

焼味

「舖記作家」の3代目、甘崇轅さんが経営。ミシュランの1つ星を獲得し続けている。先代から受け継いだ名物のローストグース目当ての客が絶えない超人気店。叉焼もおすすめ。

香港島 / 灣仔

◆軒尼詩道226號 寶華商業中心地舖  
☎2520-1110 ☎11:30~21:30 (ランチセットは平日のみ。~14:00) ☎旧正月1日 ☎18:00以降サ10%  
☎不可 ☎36 ☎MTR灣仔駅A4出口より徒歩約3分  
🌐www.krg.com.hk



ガチョウ肉のうま味を味わって

ローストグースの魅力はクリスピーな食感の皮とジューシーな肉にある。焼鵝雙拼燒味飯70HK\$

## 香港ローカルグルメ & 個性派カフェ巡り

香港人が愛してやまない行列しても食べる価値あり! 美味を堪能したら個性派

ツウは味変!



2種盛りりの焼味雙拼飯 58HK\$も人気

行列覚悟で来てね



定番ローカルフードたちの人気店をご紹介します。カフェでブレイクタイムを。

焼きたてに遭遇したらラッキー♪



濃厚な港式奶茶

### 芸能人にも愛される老舗 祥興咖啡室

チョンヒンガーフェーサツ

茶餐廳

焼きたて食べてね!



香港島 / 跑馬地

◆奕蔭街9至11號地下 ☎2572-5097 ☎7:00~16:30 ☎無休  
☎不可 ☎72 ☎トラム跑馬地總站より徒歩約3分

朝から焼き上げる菠蘿包にバターを挟んだ金奖菠蘿包17HK\$と香濃奶茶23HK\$。菠蘿包の皮はサクサク、生地はふわふわ。ファンが多いのもうなずける。



跑馬地行きトラムの終点から近い。店内には、芸能人のサインが。映画のロケにも使われた

### 香港ローカルグルメ



ピータンと豚肉の相性のよさが定番のお粥。一度はトライしてみて

開店から11:30は☎セットあり

### 知粥嘗樂

ジージョッションロウ

お粥

メニューのバリエーション豊富な粥と麵の専門店。7:00~11:30提供の早餐(モーニング)セットはお粥にビーフンなどが付いて38HK\$~。

香港島 / 北角

◆炮台山英皇道175號地下  
☎2802-6128 ☎7:00~23:00  
☎旧正月3日間 ☎不可 ☎70  
☎MTR炮台山駅B出口より徒歩約2分



### エビ雲呑麵の老舗

### 麥文記麵家

マックマンゲイミンガー

麵



雲呑麵には赤酢も合う

麵の屋台からスタート、今でもご飯物は扱わずに麵だけを提供。干し魚などを使ったコクのあるスープも美味。

上湯雲呑麵45HK\$。エビだけの雲呑とコシの強い全蛋麵が美味

九龍 / 佐敦

◆白加士街51號地下 ☎2736-5561  
☎12:00~翌0:30 ☎旧正月、端午節、中秋節 ☎不可 ☎60 ☎MTR佐敦駅C2出口より徒歩約3分  
🌐www.mmk.hk



プリプリのエビ雲呑が醍醐味!

### フードも人気のおしゃれカフェ

### NOC Coffee Co.

エヌオーシー・コーヒー・コー

カフェ



店名の「NOC」は「Not only coffee」。おいしいフードと上質のサービスと雰囲気を楽しめるカフェを意味している。コーヒー豆は独自で焙煎、オリジナルブレンドで提供。広々とした店内でゆったり過ごせる。

香港島 / 西營盤

◆德輔道西321號 臻敬地下4號舖  
☎3611-5300 ☎8:00~18:00  
☎無休 ☎A.M.V. ☎64 ☎MTR西營盤站B3出口より徒歩約5分  
🌐noccoffee.com



ビーフコブボウウル48HK\$ (上)、フラットホワイト42HK\$ (下)

美しさに感動♡



アボカドトースト84HK\$。サワー種のパンを使用。素材本来のよさを味わって

### 個性派カフェ



### 漢方薬店がレトロなカフェに

### 大和堂咖啡店

ゲーウォートンガーフェイディム

カフェ



1920年から2012年まで営業していた漢方薬店が2018年にカフェとして再生。医療用キャビネットや金属製シャッター、木製ベンチなど、ノスタルジックな空間。往時の面影が感じられるカフェでゆるりとした旅時間を楽しんで。

九龍 / 九龍城

◆九龍城衙前聖道24號地舖  
☎2623-2006 ☎8:30~18:00  
☎旧正月2日間 ☎A.M.V. ☎22  
☎MTR宋皇臺駅B3出口より徒歩約1分  
🌐www.taiwai.org.hk

日本抹茶鮮奶46HK\$ (左)、自家製熟香餅(パンケーキ)88HK\$ (右)



フードも美味♪





# ドキドキ ワクワクの 空中散歩



香港国際空港  
東涌駅 大嶼山 (ランタオ島)  
香港島

**東涌へのアクセス**  
MTR東涌線を利用。始発駅の香港駅からの利用がわかりやすい。東涌駅は終点、所要約30分。

**東涌駅からのアクセス / 昂坪360**  
ケーブルカー・昂坪360の乗り場へはMTR東涌駅B出口より徒歩約5分。



香港駅から約30分、ランタオ島の東涌駅に到着。ここからケーブルカーに25分乗って高さ34mの巨大な大仏さまとご対面。心が清められる?

## 昂坪360

ゴンピン360 / NGONG PING 360  
アジア最長の複線ケーブルカー  
ゴンピン360は、ケーブルカーと仏教文化のテーマパーク、ゴンピン・ビレッジを含む観光スポット。新登場の「クリスタル+」はキャビンの床だけでなく、側面も上から下まで強化ガラスになり、視視性は80%以上。ますますスリリング度がアップ!



島部 / ランタオ島

▲大嶼山昂坪寶蓮寺 ☎3666-0606  
●10:00~18:00 ㊟無休 ㊟片道195HK\$, 往復270HK\$, クリスタルキャビン片道235HK\$, 往復350HK\$  
Card A.D.J.M.V. ㊟www.np360.com.hk/jp



**心経簡林** サムギンカーナム / Wisdom Path  
島部 / ランタオ島

㊟入場無料 ㊟ケーブルカー・昂坪駅より徒歩約15分、大仏前より昂坪茶園餐廳を経て徒歩約10分

**注目のパワースポット**  
「般若心経 (ハートストラ)」を彫った木柱が無数の大仏の形を描くように並んでいるスピリチュアルなスポット。木柱の間を歩くと心身が浄化されるといわれている。大仏さまにお参りしたあとに立ち寄ってみよう。

不思議なムード

## 寶蓮寺

ポーリンジー / Po Lin Monastery  
**巨大な大仏とご対面**  
ランタオ島最大の観光スポット。世界最大の野外座仏、天壇大仏が鎮座する。大仏さまの手前には古い町並みを再現したゴンピン・ビレッジがあり、ショップやグルメスポットも。

島部 / ランタオ島

▲大嶼山昂坪寶蓮寺 ☎2985-5249  
●8:00~18:00 (大仏10:00~17:30)  
㊟無休 ㊟入場無料 (展示館は有料)  
㊟ケーブルカー・昂坪駅より徒歩約5分  
㊟www.plm.org.hk



# 香港1日 aruco 的 モデルコース

お粥に飲茶、広東料理……。観光 & ショッピング、ゴージャスな夜景も欲張って楽しめ、arucoのモデルコースをご案内!

王道コースを巡って香港を楽しんじゃおう!



スーパーでこんなおみやげ買っちゃいました!

有名ブランドの缶入りミルクティー。18HK\$

李錦記のチューブ式オイスターソース。19HK\$

絵付きでかわいい厚手のティッシュ18個入り。26HK\$

惠康 welcome

コーヒープレイク

NOC Coffee Co. P.13

ユンシュウヨウ 軟雪糕  
販売カードで売るソフトクリーム。13HK\$

これも必食!

車を見たらBIGGET!

浪漫チックな時間にドキドキ



旅立つ前に  
まぎチェック!

# ざっくり知りたい! 香港基本情報



## 日本からの 飛行時間

約3時間~約5時間

(札幌⇒香港=約5時間40分、成田⇒香港=約4時間30分、羽田⇒香港=約4時間30分、名古屋⇒香港=約4時間、大阪⇒香港=約3時間45分、福岡⇒香港=約3時間、那覇⇒香港=約2時間30分)

## 時差

-1時間

日本	1	2	3	4	5	6	7	8	9	10	11	12	13	14	15	16	17	18	19	20	21	22	23	0
香港	0	1	2	3	4	5	6	7	8	9	10	11	12	13	14	15	16	17	18	19	20	21	22	23

サマータイムはない

## ビザ

90日以内の観光は必要なし

(日本のパスポート所持者の場合)

パスポート残存有効期間=

香港入境時1ヵ月+滞在日数以上が望ましい。

## 言語

英語と中国語(広東語と北京語)

ホテルや観光客が多く訪れるショッピングやレストランでは英語が通じる。日本語はほとんど通じない。

## 旅行期間

最低2泊3日は必要

香港は狭いが魅力的なスポットやショッピング、レストランなどが多彩。出発便を午前、帰国便を午後にするなど、できるだけ現地滞在時間を多く取ると効率的。新界の町や離島を訪れるなら1泊以上ステイをプラスしたい。

## ベストシーズン

10月から4月頃

香港は亜熱帯気候に属して高温多湿。夏の期間が5月下旬~9月中旬と長い。また、7月から9月にかけては台風シーズン。香港天文台が発表する「台風シグナル/風暴訊號」は1~10まである。

これだけ  
知っておけば  
安心だね



イベントカレンダー  
(予定)

### 2024年

- 4月 香港セブンス (ラグビー)
- 5月 長洲饅頭節
- 6月 端午節 (ドラゴンボート・フェスティバル)
- 9月 中秋節/大坑ファイヤー・ドラゴン・ダンス
- 10月 香港サイクロソン
- 10月 香港ワイン&ダイニング・フェスティバル
- 12月 Clockenflap (音楽フェス)
- 12月 クリスマスイルミネーション
- 香港ニューイヤー・カウントダウン

### 2025年

- 1月29日 旧正月
- 3月 アート・バーゼル香港/アートセントラル

※本書に掲載している情報は、2024年1月の調査に基づいています。営業状況や価格は変わる可能性がありますので、最新情報は各施設のウェブサイトやSNS等でご確認ください。

## 香港政府観光局のインフォメーション



香港政府観光局

URL DiscoverHongKong.com

Twitter



@ HKTB\_JP

Instagram



@ Discover HongKong.jp

Facebook



@ Discover HongKong.jp

## データのマーク

- ▲.....住所
  - ☎.....電話番号
  - 🕒.....営業時間、開館時間
  - 🛌.....定休日
  - 🍽.....入場料、サービス料
  - 📅.....予約の必要性
  - ☎.....交通アクセス
  - 🌐.....URL
  - 💳.....クレジットカード
  - A.....アメリカン・エクスプレス
  - D.....ダイナース
  - J.....ジェーシービー
  - M.....マスター
  - V.....ビザ
  - 🪑.....座席数
- ※予約は英語・広東語対応の店が多いので、言葉に自信がなければ、ホテルコンシェルジュに頼もう!