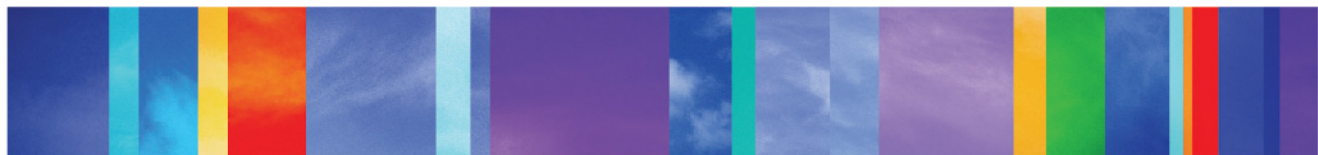




HONG KONG
TOURISM BOARD
香港旅遊發展局



香港研学旅游产品概览



目录

- ◆ 旅游景点
- ◆ 博物馆
- ◆ STEAM
- ◆ 历史及文化
- ◆ 自然及保育
- ◆ 艺术
- ◆ 更多学生相关项目
- ◆ 住宿



HONG KONG
TOURISM BOARD
香港旅遊發展局



旅游景点



香港海洋公园

◆ 1. 学生课程

→ 1A. 教育课程 (中国内地及海外学生)

◆ 2. 亲子课程

→ 2A. 小小"网红" 系列

→ 2B. 游乐童萌会

(注：1.5-3岁的儿童将由父母陪同，而3-6岁的儿童将独自参加)

◆ 3. 儿童课程

→ 3A. 探索历险课程

→ 3B. 童趣探索队

◆ 4. "野趣自然大步走"

→ 4A. 大步走系列教育课程 + 生物夜中寻 + 学校到访及交流计划

如有任何查询，请与张僖桐女士联络 (hailey.cheung@oceanpark.com.hk / +852 3923 2677) 。



香港海洋公园 – 教育课程 (中国内地及海外学生)

◆ 1A. 教育课程 (中国内地及海外学生)

◆ 网址: [按此](#)

课程	内容	年龄	课程长度	课程费用	语言	课程名额 (学生)
海洋大步走	了解海洋食物链中各种生物环环相扣·密不可分的关系	6 – 17	1.5小时	港币\$280 – 340	普通话 英语	15 – 30
雨林极地大步走	透过互动工作坊·探索环境与人类之间的关系	6 – 17	1.5小时	港币\$280 – 340	普通话 英语	15 – 30
机动大步走	比较和探索园内不同机动游戏背后的物理原理	6 – 17	1.5小时	港币\$280 – 340	普通话 英语	15 – 30
教育讲座	动物及环境保育讲座	6 – 17	45分钟	港币\$280 – 340	普通话 英语	200+





香港海洋公园 – 亲子课程

课程	内容	年龄	课程长度	课程费用	语言	课程名额 (学生)
2A. 小小"网红"系列	小朋友与父母会一起动动脑筋、发挥创意，设计独特的分享贴子，成为保育界最有名的小小网红!	6 – 12	1小时	港币 \$120	普通话 英语	16
2B. 游乐童萌会	独特的开放式活动，让小朋友能边玩边探索世界，促进身心全面发展	1.5 – 6	1.5小时	港币 \$360	普通话 英语	12





香港海洋公园 – 兒童课程

课程	内容	年龄	课程长度	课程费用	语言	课程名额 (学生)
3A. 探索历险课程 (夏季及冬季)	探索历险课程揉合了“自然游乐”和“体验学习法”，鼓励小朋友按自己的兴趣和步伐主动探索，是寓学习于玩乐的历险旅程！	4 – 11	1.5 – 5日	港币 \$2,000 – 4,200	广东话 英语	24人
3B. 童趣探索队	全长三小时的学习之旅学习海洋保育，教育大使会引领小朋友走进展馆与动物做朋友及大玩小游戏。小朋友更可亲手制作明信片纪录当中的快乐点滴。	4 – 7	3小时	港币 \$550 – 650	普通话 英语	10 – 12 人





香港海洋公园 – 野趣自然大步走

◆ 4A. 两日行程，三种体验

大步走课程 (3选1)

- 海洋大步走
- 雨林极地大步走
- 机动大步走



生物夜中尋



学校到访及
交流计划

年龄	课程长度	课程费用	语言	课程名额 (学生)
12 – 17	2日	港币\$520	普通话 英语	15 – 150人





香港迪士尼乐园

- ◆ “迪士尼青少年团队活动计划”提供独一无二的学习机会，让青少年与同伴一起从体验中学习知识，激发他们的创意和合作学习。透过一系列精心编制的活动课程，让幼稚园以至专上学院的学生，都能投入学习、庆贺、表演及游乐的奇妙体验
- ◆ 迪士尼青少年团队活动计划” 4大主题活动：
 - 迪士尼青少年奇妙学习系列
 - 迪士尼乐园探索之旅
 - 迪士尼毕业庆典
 - 迪士尼演艺日
- ◆ **对象/年龄:** 幼儿园、小学、中学及专上程度学生 (年龄条件各有不同，详情请参阅相关课程)
- ◆ **网址:** [按此](#)

如有任何查询，请联络迪士尼青少年团队活动代表 (youthprograms@hongkongdisneyland.com / +852 3550 3678) 。



迪士尼青少年奇妙学习系列

- ◆ “迪士尼青少年奇妙学习系列”透过香港迪士尼乐园这个校外体验式学习平台，引导学生扩阔视野，启发思维、想象力及创造力。课程内容涵盖一系列主题，并在专业的迪士尼学习指导员的带领下，让学生展开探索学习之旅。

幼稚园组	网站	年龄	课程长度	课程费用	授课语言	课程名额 (学生)
迪士尼创意故事教室	按此	4 – 6	2.5小时	港币\$225 – 290	广东话，英语	15 – 18
迪士尼动画教室		4 – 6	2.5小时	港币\$225 – 290	广东话，英语	15 – 18
迪士尼「动」的奥秘		4 – 6	2.5小时	港币\$225 – 290	普通话，广东话，英语	15 – 18
小学组	网站	年龄	课程长度	课程费用	授课语言	课程名额 (学生)
迪士尼动画教室	按此	6 – 11	3小时	港币\$225 – 290	普通话，广东话，英语	15 – 18
迪士尼科学行动		6 – 11	3小时	港币\$225 – 290	普通话，广东话，英语	15 – 18
中学及专上程度组	网站	年龄	课程长度	课程费用	授课语言	课程名额 (学生)
迪士尼物理世界	按此	12 – 18	3小时	港币\$290 – 350	普通话，广东话，英语	15 – 18
迪士尼通识探索之旅		12 – 18	3小时	港币\$290 – 350	广东话，英语	15 – 18
迪士尼工作体验坊		14 – 25	3小时	港币\$290 – 350	广东话，英语	15 – 17
迪士尼款客服务体验坊		14 – 25	3小时	港币\$290 – 350	广东话，英语	15 – 24



迪士尼毕业庆典

- ◆ 参加“迪士尼毕业庆典”，让毕业生与穿上毕业袍的米奇一起庆祝学术上的成就，加上乐园独一无二的游乐体验，为学生人生中的重要时刻添上难忘的奇妙回忆
- ◆ 年龄: 3 – 18
- ◆ 学生人数: 15+
- ◆ 网站: [按此](#)

学生组别	课程长度	课程费用
幼稚园组	2.5小时	港币\$330 – 390
小学组	3小时	港币\$330 – 390
中学及专上程度组	3小时	港币\$330 – 390



迪士尼乐园探索之旅

- ◆ “迪士尼乐园探索之旅”体现迪士尼独有的灵活性，让你因应学生的需要安排行程及团队培训活动，自由探索各大主题园区，尽情体验趣味无穷的游乐设施及精彩娱乐项目，让他们乐在其中
- ◆ 年龄: 3 – 18
- ◆ 学生人数: 15 – 18
- ◆ 网站: [按此](#)

学生组别	课程长度	课程费用
幼稚园组	2.5小时	港币\$210 – 275
小学组	3小时	港币\$210 – 275
中学及专上程度组	3小时	港币\$275 – 335



迪士尼演艺日

◆ “迪士尼演艺日”为年轻的音乐家和艺术家提供舞台，在乐园来自世界各地的宾客面前表演，让学生体验毕生难忘的演出机会，从中增进他们的团队精神、自律和艺术修养，终生受用

◆ 公开表演体验

课程	网站	年龄	课程长度	课程费用	课程名额 (学生)
合唱团、管絃樂團/乐队、银乐队	按此	4 – 18	2.5 – 3小时	港币\$340	20 – 80
舞蹈团		6 – 18	2.5 – 3小时	港币\$340	20 – 40

◆ 演艺工作坊

课程	网站	年龄	课程长度	课程费用	授课语言	课程名额 (学生)
乐队及合唱工作坊/ 舞艺坊	按此	4 – 18	2.5 – 3小时	港币\$340	普通话，广东话， 英语	500+



香港挪亞方舟

◆ 教育课程：可可农大作战

→ 透过角色扮演体验可可农工作的辛酸和面对的困难，进一步认识可可豆贸易背后的社会问题，并了解如何透过公平贸易改善可可农的生活环境。

课程	内容	年龄	课程长度	课程费用	语言	课程名额 (学生)
可可农大作战	学习公平贸易的概念	8-12	1.5-2小时	港币\$150	普通话 英语	25





香港挪亞方舟

◆ 教育课程：观星工作坊

→ 介绍观星礼仪、学习不同星体特性及天文学知识

课程	内容	年龄	课程长度	课程费用	语言	课程名额 (学生)
观星工作坊	介绍观星礼仪、学习不同星体特性及天文学知识	12+	4小时	港币\$300	普通话 英语	25 - 40





香港挪亞方舟

- ◆ 以下教育课程资料有效期至2019年12月31日
- ◆ <https://www.noahsark.com.hk/sim/pta/index.html>

课程	内容	年龄	课程长度	课程费用	语言	课程名额 (学生)
假如我是挪亚...	启发人际智能和内省智能，并提升解难能力和激发创意。	6 – 11	60分钟	港币\$150	普通话 英语	25 – 40
野外求生小智慧	模拟置身荒岛，从而分工合作找到求生方法。	6 – 11	60分钟	港币\$150	普通话 英语	25 – 50
弊家伙，动物唔见咗？	认识食物链的运作及生态平衡的重要。	6 – 11	45分钟	港币\$150	普通话 英语	25 – 200
小小医护见习生	学习医护人员的工作、技巧和态度，培养对人的关怀及责任感。	6 – 8	60分钟	港币\$150	普通话 英语	25
可可农大作战	学习公平贸易的概念。	8 – 12	1.5 – 2小时	港币\$150	普通话 英语	25
妙想探索实验室	探究植物、科学、艺术、人体感官等不同范畴的有趣知识。	5 – 11	45 – 90分钟	港币\$150	普通话 英语	25
艺术大师培训课程	发掘自我的艺术潜能，培养对艺术的浓厚兴趣。	5 – 11	60 – 90分钟	港币\$150	普通话 英语	25



香港挪亞方舟

- ◆ 以下教育课程资料有效期至2019年12月31日
- ◆ <https://www.noahsark.com.hk/sim/pta/index.html>

课程	内容	年龄	课程长度	课程费用	语言	课程名额 (学生)
生命教育主题课程	以不一样的体验式活动建立积极正面的价值观。	5 – 21 及亲子	2 小时 至 两天一夜	港币\$150+	普通话 英语	25 – 200
太阳设计师	整合和运用STEM x 创作思维制作木制家具。	12 – 18	6小时 30分钟	港币\$500	普通话 英语	25 – 40
观星工作坊	介绍观星礼仪、学习不同星体特性及天文学知识。	12+	4小时	港币\$300	普通话 英语	25 – 40
卓越领袖训练营	透过团队解难任务，提升参加者的人际技巧、建立自信、处理冲突、增强责任感及共建目标等。	18+	三天两夜	港币\$1,500	普通话 英语	40 – 100
G.R.O.W. 学生团队训练	帮助参加者提升自信心、建立积极正面的自我形象和订立个人目标。	12+	一天日营	港币\$500	普通话 英语	40 – 100
SuperCamp® 星级少年营	帮助参加者认识自己与生俱来的强项和特质、提升自信心和改善学习态度。	11 – 18	五天四夜	港币\$20,000	普通话 英语	40

如有任何查询，请与Eric Chen 陈子聪先生联络 (ericchen@noahsark.com.hk / +86 20 3813-9133) 。



昂坪360

- ◆ 适合中、小学生的活动教室课程
- ◆ <https://www.np360.com.hk/sc/about-np360/experiential-learning>

课程	内容	年龄	课程长度	课程费用	语言	课程名额 (学生)
自然生态入门篇	<ul style="list-style-type: none">• 参观昂坪污水处理厂或梅窝厨余处理中心• 实地观察世界最大的户外佛经木刻群 – 心经筒林	7 – 18	6 – 7小时	港币\$260 – 440	普通话 广东话 英语	最少30人





昂坪360

◆ 适合中、小学生的活动教室课程

◆ <https://www.np360.com.hk/sc/about-np360/experiential-learning>

课程	内容	年龄	课程长度	课程费用	语言	课程名额 (学生)
文化及生态保育篇	<p>一：昂坪 (以下活动选2项)：</p> <ul style="list-style-type: none"> • 游览及欣赏中式传统建筑 – 宝莲禅寺及天坛大佛 • 实地观察世界最大的户外佛经木刻群 – 心经筒林 • 参观昂坪污水处理厂 <p>二：大澳</p> <ul style="list-style-type: none"> • 探索大澳文化及感受水乡风情 • 亲身体验捕鱼工作 – 织渔网 • 导赏团：考察盐田遗址、水上棚屋、新基大桥、横水渡及传统庙宇 	7 – 18	8 小时	港币\$340 – 420	普通话 广东话 英语	最少 30人





香港杜莎夫人蜡像馆

◆ 网址: [按此](#)

课程	内容	年龄	课程长度	课程费用	语言	课程名额 (学生)
幕后之旅游学团	<p>栩栩如生的蜡像是如何制作？希望尝试和导师一同参与度身、植发？“幕后之旅”工作坊定能够带给大家难忘的体验！</p> <ul style="list-style-type: none"> • 杜莎夫人的背景和历史 • 香港杜莎夫人蜡像馆的简介 • 介绍制作蜡像过程及量身工具 • 互动体验：模拟量身及植发技术 • 有趣小故事分享 • 问答环节 • 证书授予 <p>课堂后, 学生可自行参观香港杜莎夫人蜡像馆</p>	6+	30 – 45分钟	成人港币\$200 小童及长者港币\$185 (价格包含门票及游学团·老师可享特别优惠)	普通话 英文 广东话	20+





博物馆



香港海事博物館

- ◆ 展示与香港及珠江三角洲海上贸易及与海事有关的藏品
- ◆ 周一至周五优先预约香港其中一个互动船舶模拟驾驶室
- ◆ 可下载博物馆教材和限额预约导赏团
- ◆ 入场费：学生港币\$15；成人港币\$30
- ◆ 预约船舶模拟驾驶室收费另计
- ◆ 最多能同时接待多少450 – 500名访客
- ◆ 年龄层：小学至大学
- ◆ 地点：中环
- ◆ <https://www.hkmaritimemuseum.org/chi/>





康乐及文化事务署博物馆

- ◆ 康乐及文化事务署的博物馆适合各年龄层的学生

博物馆	入场费	地点
香港历史博物馆	常设展览：免费参观	尖沙咀
香港科学馆	港币\$20	尖沙咀
香港文化博物馆	常设展览：免费参观	沙田
香港太空馆	展览厅：港币\$10 何鸿燊天象厅：港币\$24 – 32	尖沙咀

- ◆ 团体参观须预先向博物馆申请
- ◆ 康乐及文化事务署博物馆列表：

<https://www.lcsd.gov.hk/sc/facilities/facilitieslist/museums.html>





STEAM



愉景新城

- ◆ 商场设有多种针对“多元智能学习”的课程，适合家庭客群
- ◆ 地点：中环
- ◆ https://www.dpark.com.hk/about_mi?lang=sc

课程	内容	年龄	课程长度	课程费用	语言	课程名额 (学生)
香港特式糕点工作坊	透过工作坊可制作香港特色糕点 – 迷你凤梨酥、天鹅泡芙、蝴蝶酥、黑白云石蛋糕等，完成后更可立即品尝港式味道!	9 – 16	90分钟	港币\$250	普通话 广东话 英文	12
押花杯垫工作坊	拼贴各式各样的干花，制作独一无二的押花杯垫，当中更会加入香港元素，体验小文青并带走独一无二的纪念品!	7 – 12	75分钟	港币\$230	普通话 广东话 英文	15
小农夫快乐体验	齐齐化身小农夫，体验香港闹市中的城市种植，透过使用厨余认识再生、低碳生活及可持续发展等概念，做个绿化小先锋!	4 – 7	60分钟	港币\$230	普通话 广东话 英文	12





旅游景点的STEAM课程

◆ 香港海洋公园

课程	内容	年龄	课程长度	课程费用	语言	课程名额 (学生)
教育讲座	动物及环境保育讲座	6 – 17	45分钟	港币\$280 – 340	普通话 英语	200+

◆ 香港迪士尼乐园

课程	网站	年龄	课程长度	课程费用	授课语言	课程名额 (学生)
迪士尼科学行动	按此	6 – 11	3小时	港币\$225 – 290	普通话 · 广东话 · 英语	15 – 18
迪士尼物理世界	按此	12 – 18	3小时	港币\$290 – 350	普通话 · 广东话 · 英语	15 – 18

◆ 香港挪亞方舟

课程	内容	年龄	课程长度	课程费用	语言	课程名额 (学生)
妙想探索实验室	探究植物、科学、艺术、人体感官等不同范畴的有趣知识。	5 – 11	45 – 90分钟	港币\$150	普通话 英语	25
太阳设计师	整合和运用STEM x 创作思维制作木制家具。	12 – 18	6小时 30分钟	港币\$500	普通话 英语	25 – 40

◆ 昂坪360

课程	内容	年龄	课程长度	课程费用	语言	课程名额 (学生)
O2O活学游踪	透过在线及线下活动训练学生的STEM技巧	7 – 18	6 – 7小时	港币\$280 – 440	广东话 普通话	最少30人



HONG KONG
TOURISM BOARD
香港旅遊發展局



历史及文化



鸭灵号

◆ 网址: <https://www.dukling.com.hk/zh-cn/cultural/>

课程	内容	年龄	课程长度	课程费用	语言	课程名额
鸭灵文化游	<p>借着游览昔日渔村和避风塘，让旅客了解香港渔民的文化 and 特色。鸭灵号在筲箕湾区和香港仔区有两条不同的路线，这些路线虽不是旅游点热点，但却充满了香港的历史及回忆。</p> <p>鸭灵号让客人探索和扮演渔民，体验式活动如编织渔网，扬帆，渔民装扮等。</p>	3+	120分钟	<p>1.周日恒常航班： 成人（12岁+）：港币\$170 儿童（3-11岁）：港币\$95 包括1杯饮料和1份纪念品</p> <p>2.包船服务（时间可协商）： 港币\$5,600 包括1杯饮料和1份纪念品</p>	广东话 普通话 英文 广东话	最多34人
鸭灵海上学堂	旅游旅程的综合课堂知识，加上维多利亚港的特殊航海经验，内容会触及香港历史，地理，旅游和酒店研究等教育元素，当中也有不少与科学有关。	12+	45 – 55分钟	包船服务（时间可协商）： 港币\$3,500 包括1杯饮料和1份纪念品	普通话 英文 广东话	最多34人

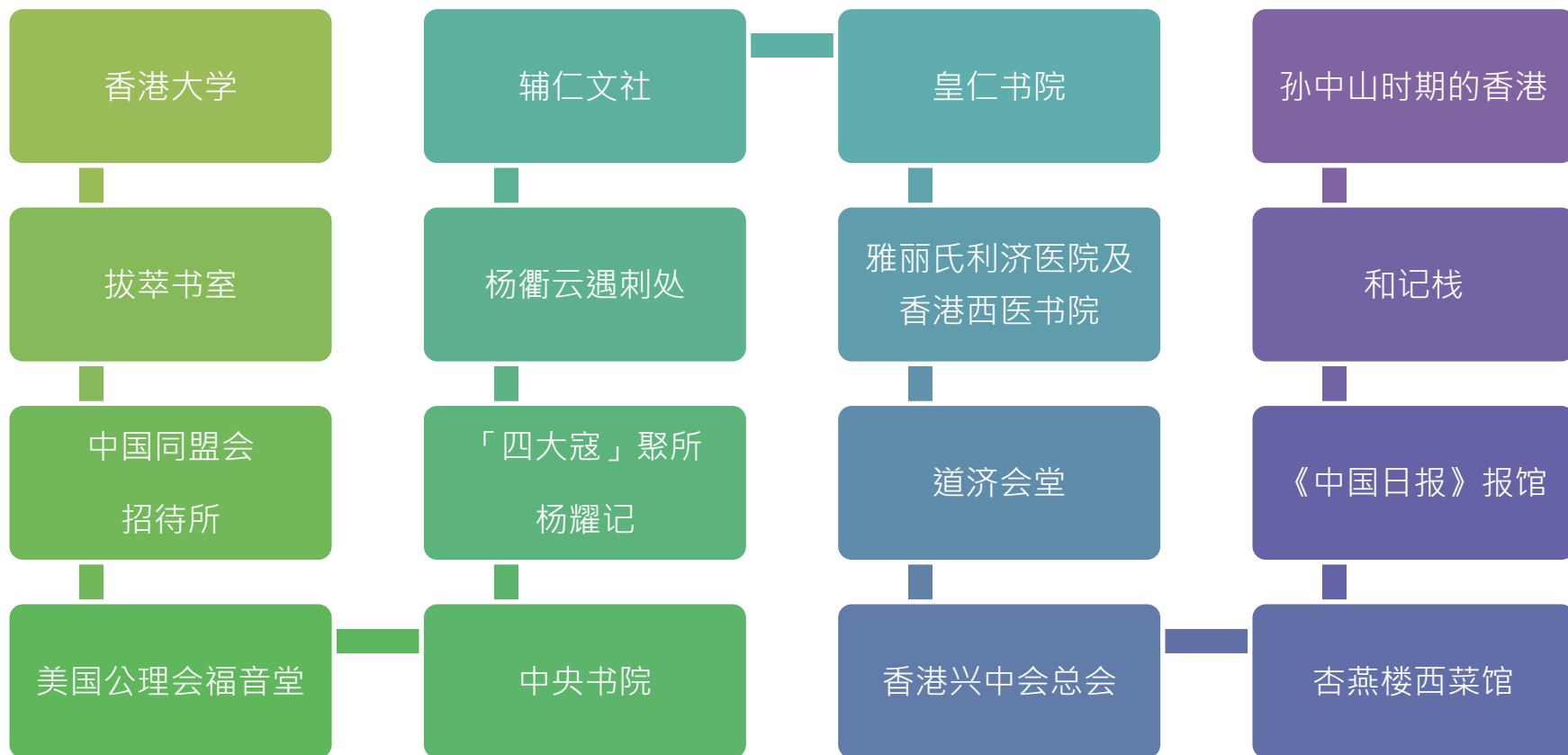


如有任何查询，请与李女士联络（info@dukling.com.hk / +852 3759 7101）。



孙中山史迹径

- ◆ 史迹径位于中环区，一共16站，全程约2小时
- ◆ 对象年龄：中学及大学
- ◆ <https://www.sunyatsenhistoricaltrail.hk/sc/index.html>



自然及保育



香港湿地公园

- ◆ 认识湿地生境丰富的生物多样性（如雀鸟、蜻蜓和蝴蝶）及有趣的生态
- ◆ 湿地探索导赏团
 - 让参加者认识人类与湿地的紧密关系，鼓励他们在日常生活中保育湿地
 - 15 – 40人
 - 导赏团费用全免，惟参加者须缴付香港湿地公园入场费（[按此](#)）
- ◆ 对象年龄：幼儿园，小学和中学
- ◆ 地点：天水围
- ◆ 网址：[按此](#)





香港联合国教科文组织世界地质公园

- ◆ **西贡火山岩园区海路游：**
 - 了解破火山口位置及六角形岩柱的秘密
 - 了解海岸侵蚀地貌的进程
 - 西贡粮船湾天后典故
 - 岩石地貌保育
 - 半天，名额约40人，每人港币\$290
 - 游览行程由推荐香港地质公园导赏员带领
- ◆ **适合对象：初、高中学生及大专学生**
- ◆ **地点：西贡**
- ◆ **网址：[按此](#)**





世界自然基金会香港分会

- ◆ 本项目为海外学生提供亲身体验活动。透过在香港具生态价值地区进行生态调查及野外研习，进一步认识香港的生物多样性。
- ◆ 费用由港币\$150-300，对象12-25岁青少年
- ◆ 建议人数 30 – 40人

米埔自然保护区

- 湿地解构之旅
- 湿地保育全接触
- 探索生物多样性
- 湿地生态学家
- 红树林生态
- 后海湾规划师

海下湾海洋生物中心

- 守护海洋
- 海洋学家
- 海鲜精明眼
- 海岸生态学家

元洲仔自然环境保护研究中心

- 隐藏的真相
- 从大埔走来—可持续发展的城市





世界自然基金会香港分会

米埔自然保护区教育活动	内容	年龄	课程长度	课程费用	语言	课程名额 (学生)
湿地解构之旅	为湿地美景担当摄影师，学习欣赏自然环境及增加对湿地的认识。	12 – 25	4小时	港币\$150	普通话 英语	30-40人 (包括2-4位随行教师)
湿地保育全接触	体验保护区的野外工作以明白管理湿地的重要性，让同学活动筋骨！	12 – 25	4小时	港币\$300	普通话 英语	
探索生物多样性	担当公民科学家于米埔自然保护区进行不同的生物调查，协助监察该区特殊的生物多样性。	12 – 25	4小时	港币\$300	普通话 英语	
湿地生态学家	体验生态学家的日常工作，认识生物多样性的概念与重要性。	15 – 25	4小时	港币\$300	普通话 英语	
红树林生态	深入保护区核心区，于浮桥上观察全港最大片的红树林，了解红树的特点及威胁。	15 – 25	4小时	港币\$300	普通话 英语	
后海湾规划师	分组扮演不同持分者，进行有关土地规划的学习、讨论及个案分析。	15 – 25	4小时	港币\$300	普通话 英语	



世界自然基金会香港分会

海下湾海洋生物中心教育活动	内容	年龄	课程长度	课程费用	语言	课程名额 (学生)
守护海洋	亲身参与海岸清洁活动，反思日常生活对大自然的影响。	12 – 25	4小时	港币\$150	普通话 英语	30-40人 (包括2-4位随行教师)
海洋学家	体验海洋学家之工作：探讨海水的特性及与海洋生物的关系，并了解人类活动如何影响海洋生物多样性。	12 – 25	4小时	港币\$300	普通话 英语	
海鲜精明眼	于西贡市考察海鲜销售情况及观察海下湾海洋状况，探讨如何保护及管理海洋资源。	12 – 25	4小时	港币\$300	普通话 英语	
海岸生态学家	以科学方法研习不同的海岸生境，学习关注沿岸发展议题。	15 – 25	4小时	港币\$300	普通话 英语	

元洲仔自然环境保护研究中心教育活动	内容	年龄	课程长度	课程费用	语言	课程名额 (学生)
隐藏的真相	亲身参与海岸清洁活动，反思日常生活对大自然的影响。	12 – 25	4小时	HK\$ 150	普通话 英语	30-40人 (包括2-4位随行教师)
从大埔走来—可持续发展的城市	亲身到大埔区不同地点考察，探讨其成为可持续发展的城市的要素。	15 – 25	3.5小时	HK\$ 300	普通话 英语	

如欲查询世界自然基金会香港分会海外交流教育项目的信息，请致电2526-1011 (选择语言后按5字)或以电邮jasonlau@wwf.org.hk与教育部刘先生联络。报名请按此: <https://apps.wwf.org.hk/cf/esp/?lang=zh>



艺术



◆ 探索活动 (港币\$110 – 500)

1. 遗产导游 (30 分钟) ， 及
2. 创意工作坊

课程	内容	年龄	课程长度	课程费用	语言	课程名额
有机润唇膏工作坊 主办: <i>Bathe to Basics</i>	通过使用天然成分制作润唇膏，体验有机生活方式。	6+	1 小时	港币\$110	普通话 广东话 英语	10+ (平日上午班)
道路标志工作坊 主办: <i>513 Paint Shop</i>	用香港传统方法制作道路标志，探索香港本土文化精髓。	5+	1.5 – 2小时	港币\$150	普通话 广东话 英语	14
食品染色体验研讨会 主办: <i>Dyelicious</i>	通过学习扎染或板染，体验创作过程背后的实验精神。	4+	1 – 2小时	港币\$250	普通话 广东话 英语	20
名片盒制作工作坊 主办: <i>POMCH</i>	体验设计过程及利用真空成型技术制作独特而富有创意的名片盒。	8+	2小时	港币\$500	普通话 广东话 英语	20
豆腐布丁 或 蛋华夫饼示范 主办: <i>Taste Library</i>	除了品尝菜肴外，还可以品尝香港当地饮食文化背后的故事。	8+	1小时	港币\$180	普通话 广东话 英语	6 – 12 (平日班)



更多学生相关项目



SuperPark Hong Kong

- ◆ 来自芬兰的巨大室内公园,适合所有年龄段的各类团队建筑游戏
 - 迷你赛车场
 - 超级车呔滑梯
 - 数码攀石墙
- ◆ 还提供多功能厅和餐厅
- ◆ 年龄组：全部
- ◆ 地点：西九龙
- ◆ <https://superpark.com.hk/>





SuperPark Hong Kong

- ◆ 通过体力活动学习沟通技巧及学术知识
- ◆ 体验芬兰教育 - 通过游戏学习

课程	内容	年龄	课程长度	课程费用	语言	课程名额
Super Kidders	<ul style="list-style-type: none">•自我表达•创造力•基础教育知识(颜色、锐度、配对等)•小肌肉发育(投球、身体多米尼克)	4 – 6	3小时	港币\$480	粤语 英语	15 – 20
Super Master	<ul style="list-style-type: none">•时间管理•自我表达•任务启动•应力耐受性•灵活性•教育知识(英语与数学)	7 – 9	3小时	港币\$480	粤语 英语	15 – 20
Super Captain	<ul style="list-style-type: none">•自我表达•规划/优先级•灵活性•元 认知•目标导向的持久性•应力耐受性•时间管理•工作记忆	10 – 13	3小时	港币\$480	粤语 英语	15 – 20



SuperPark Hong Kong

课程	内容	年龄	课程长度	课程费用	语言	课程名额
Super Unity	<p>它将侧重于学生的领导、创造、信心、沟通和团队合作。</p> <p>SuperPark的团队建设者将鼓励学生开放心态,在团队中展示他们的才能。</p> <p>体验芬兰教育 - 通过游戏学习</p>	10 – 17	3hr	港币\$580	粤语 英语	10 – 120
SuperTeam (Teacher)	<p>SuperPark的团队建设课程将帮助客户以非常规的方式和有趣的环境,如SuperPark建立一个SUPERTEAM。</p> <p>SuperPark的超级团队建设者将协助您的团队创造时刻,专注于发展沟通、领导力、参与、信任和最重要的团队合作。</p> <p>保证乐趣和挑战,其中我们将允许每个人都只是放手,只是自由精神像一个孩子。 团队建设课程,在芬兰设计,可以定制,以适应客户的任何主题/目标</p>	20 +	3hr	港币\$680	粤语 英语	10 – 120



Big Bus Tours

- ◆ 乘搭随上随下的敞篷巴士游览香港著名观光点
- ◆ 另附送导游指南一本，可作沿途历史文化之辅助教材



年龄	全程时间	价格	语言	人数
5 - 17	1.5 - 2小时	港币\$90	<ul style="list-style-type: none">• 十国语言的数码导览系统 (包括英语，普通话，日语，韩语等)• 英文及中文的导游指南	每辆车15 - 75人



如有任何查询，请电邮至 VickyL@bigbustours.com 或致电+852 2721 2108 与梁女士联络。

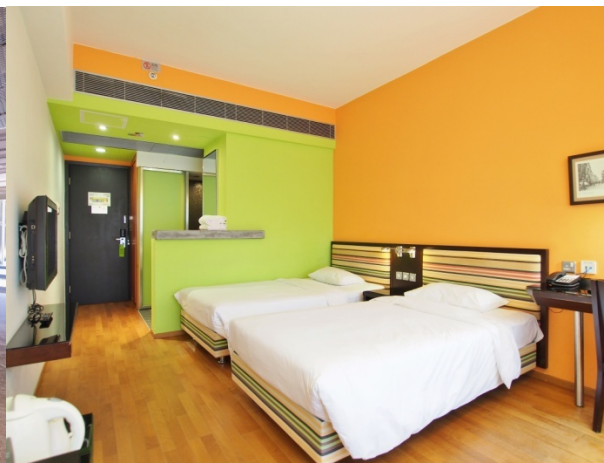
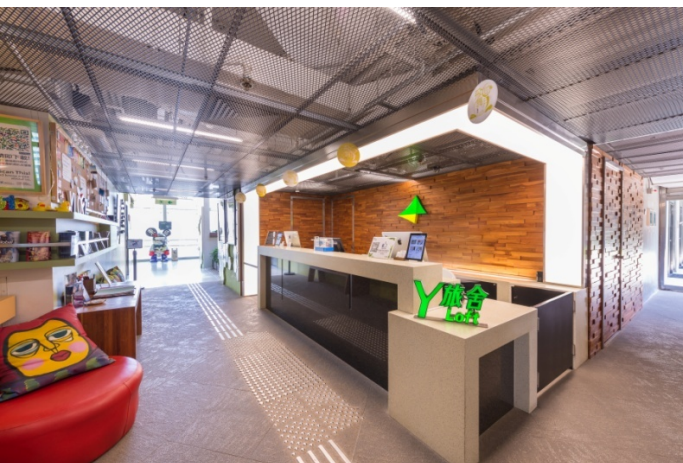


住宿



青年广场Y旅舍

- ◆ 青年广场提供一站式旅舍住宿及场地租用服务，包括Y综艺馆、Y剧场、多用途室等给学校/青年团体
- ◆ 148间客房种类包括双人/三人/六人客房
- ◆ 步行至柴湾地铁站只需3分钟
- ◆ 价格: 由港币500元起 (另加10% 服务费)
- ◆ Y旅舍过往曾接待过来自海外包括东南亚、中国内地、日本、南韩、澳洲、纽西兰、加拿大、美国、英国、瑞士等大学及中小学团体
- ◆ Y旅舍于2011 - 2014 及 2016 - 2019年获TripAdvisor颁发“年度卓越奖”，表扬其获得四星评级，服务优质
- ◆ http://www.youthsquare.hk/chs/yloft_hostel_rooms/





香港挪亞方舟（酒店及營舍）

◆ 挪亞方舟度假酒店

- 双床房、4人至8人家庭客房
- 适合学生团及家庭游
- 8人家庭客房旺季费用约港币\$2,600/晚
- 网址：[按此](#)



◆ 太阳馆度假营

- 单人房至10人团体房
- 适合学生团及家庭游
- 10人团体房旺季费用约港币\$2,000/晚
- 网址：[按此](#)



如有任何查询，请与Eric Chen 陈子聪先生联络（ericchen@noahsark.com.hk / +86 20 3813-9133）。



峰景軒

- ◆ 开业于2018年7月
- ◆ 130间崭新设计的客房
- ◆ 大约15分钟步行路程至旺角火车站、旺角或油麻地港铁站、女人街、庙街和新世纪广场
- ◆ 每晚房费由港币\$550+10%起
- ◆ 每日定食早餐由港币\$58+10%起
- ◆ 重要事项：女性住客人数必须相等或多于预订房间的数目（例如，预订10间客房最少有10位女性客人）
- ◆ 网址: [按此](#)





大型酒店

◆ 设有800 – 900间客房的酒店

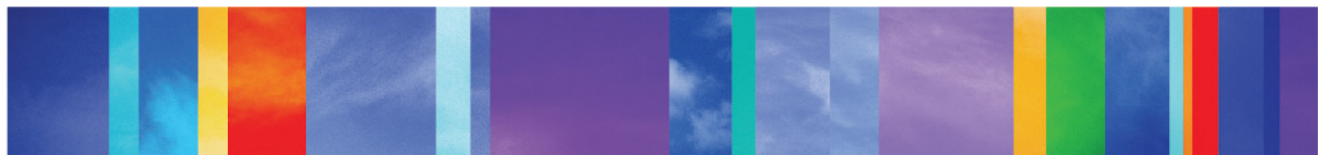
酒店	地点	房间数量
都会海逸酒店	红磡	822
港岛海逸君绰酒店	北角	828
香港柏宁铂尔曼酒店	铜锣湾	832
香港万丽海景酒店	湾仔	860
悦来酒店	荃湾	911

◆ 设有1,000间客房或以上的酒店

酒店	地点	房间数量
丽豪酒店	沙田	1,138
富豪机场酒店	大屿山	1,171
如心海景酒店暨会议中心	荃湾	1,608



HONG KONG
TOURISM BOARD
香港旅遊發展局



有关香港研学旅游产品查询，
请与香港旅游发展局内地办事处联系。